

PUBLICS DE CONCERT ET RISQUES AUDITIFS ÉVOLUTION DES PRATIQUES ET COMPORTEMENTS



OBJECTIFS DU BAROMÈTRE

ÉVALUER

L'IMPACT DE LA CAMPAGNE DE PRÉVENTION DES RISQUES AUDITIFS HEIN ?!



CONNAÎTRE

LES PRATIQUES CULTURELLES DU PUBLIC (ÉCOUTE MUSICALE & SORTIES) ET LEUR ÉVOLUTION EN CONTEXTE DE PANDÉMIE.



SONDER

LES COMPORTEMENTS DE PROTECTION FACE AUX RISQUES AUDITIFS.

MÉTHODOLOGIE



Diffusion d'un questionnaire en ligne auprès des spectateur.trices de concert en France.



Entre octobre 2021 et janvier 2022.



1 113 Répondant.e.s de 18 ans et +

COMMANDÉ PAR



AGI-SON [AGIr pour une bonne gestion SONore] défend la création et la qualité sonore dans les musiques amplifiées. Créé en 2000 par les professionnels de la musique, l'association fédère plus de 50 organisations nationales et régionales.

RÉALISÉ PAR



EN PARTENARIAT AVEC

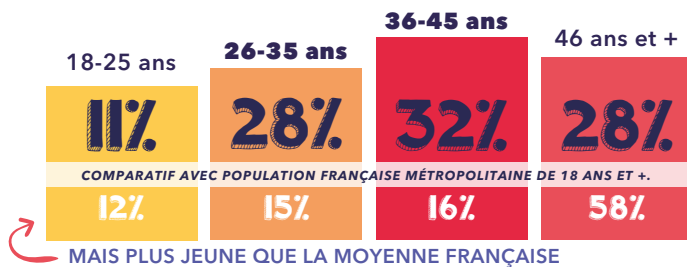


PROFIL DU PUBLIC : DES FEMMES CITADINES, TRENTENAIRES OU QUARANTENAIRES

● UNE MAJORITÉ DE FEMMES



● UN PUBLIC DE TRENTENAIRES ET QUARANTENAIRES



● PROFIL CITADIN

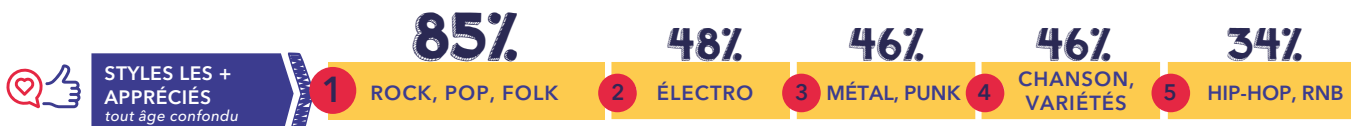


● CADRE ET PARTICULIÈREMENT DIPLOMÉ



GOÛTS MUSICAUX : UN ÉCLECTISME TOUJOURS DOMINÉ PAR LE ROCK

● LE ROCK, POP, FOLK RESTE LE STYLE MUSICAL LE + APPRÉCIÉ ET LE + PLÉBISCITÉ EN CONCERT



● DES GOÛTS MUSICAUX + ÉCLECTIQUES CHEZ LES JEUNES



COMPARATIF



Métal, punk, jazz et musiques improvisées = plus prisés des hommes.
Chanson, variétés, musique classique, hip-hop, RnB, spectacles et comédies musicales = touchent davantage les femmes.

DES DURÉES D'ÉCOUTE MUSICALE LONGUES

● ÉCOUTE QUOTIDIENNE DE LA MUSIQUE



● ÉCOUTE AU CASQUE



ET ENCORE + INTENSIVE CHEZ LES 18-25 ANS

En moyenne **4H25** / JOUR

2H05 / JOUR »

C'EST EN ÎLE-DE-FRANCE QUE LA DURÉE MOYENNE EST LA + LONGUE sans doute en raison des temps de transport public importants et de l'essor des open spaces.

SORTIE EN CONCERT AVANT LA CRISE SANITAIRE : UN PUBLIC D'HABITUÉ.ES AUX PRATIQUES INTENSES

- AVANT LE COVID, LES RÉPONDANT.ES SORTAIENT RÉGULIÈREMENT EN CONCERT

60%

fréquentaient des cafés-concerts ou bars au moins 3 fois/an.



72%

se rendaient dans des salles de jauge moyenne au moins 3 fois/an.

- TOP 3 DES LIEUX DE CONCERTS LES + FRÉQUENTÉS

AVANT LA PANDÉMIE (AU MOINS 3 FOIS PAR AN)

CAFÉS-CONCERTS, BARS

60%

SALLES DE JAUGE MOYENNE
(250 à 900 places)

72%

FESTIVALS

27%

LA SORTIE EN CONCERT ÉTAIT UNE PRATIQUE :

- + **intensive** chez les **moins de 36 ans**.
- + **fréquente** chez les ♂ : **38%** se rendant 6 fois par an ou + dans les salles de petite et moyenne jauge ≠ **29%** des ♀

CONCERT ET EFFETS DE LA CRISE SANITAIRE

- REPRISE : LE PUBLIC EST DE RETOUR

9 spectateur.rices
SUR 10

ont assisté à **au moins un concert** depuis la réouverture des salles de concert.

90%

COMPRENNENT ET ACCEPTENT LES CONSIGNES SANITAIRES.

- LIVESTREAM ET REPLAY NE DÉTRÔNENT PAS LE LIVE



Pour

1/3

des répondant.es

MAIS SI



60%

Des spectateur.rice.s de livestream plébiscitent LA FACILITÉ D'ACCÈS AU CONCERT



3 spectateur.rices
SUR 4

considèrent qu'il NE RESTITUE PAS L'EXPÉRIENCE ÉMOTIONNELLE ET PHYSIQUE DU CONCERT.

DES RISQUES ET TROUBLES AUDITIFS MIEUX IDENTIFIÉS

9 répondant.es
SUR 10 **+35PTS** en 10 ans

déclarent avoir déjà éprouvé un trouble auditif

Les plus touchés par les **ACOUPHÈNES** sont les **18-25 ans (87%)**



Un résultat à mettre en perspective avec l'intensité de la pratique du concert au sein du public interrogé, les durées d'écoute journalière, notamment au casque/écouteurs qui augmentent et laissent peu de repos à l'appareil auditif et un public qui identifie mieux les troubles associés à l'audition grâce à la prévention.

- CONTEXTE D'APPARITION DES TROUBLES AUDITIFS :



79% Après un concert



33% Après une sortie en club / boîte de nuit



29% Dû à une fatigue généralisée

LA DURÉE D'EXPOSITION AU SON : FACTEUR DE RISQUE SOUS-ESTIMÉ

- FACTEURS DE RISQUES IDENTIFIÉS PAR LES RÉPONDANT.ES



92%

1 VOLUME SONORE

77%

2 PROXIMITÉ DES ENCEINTES

39%

3 DURÉE DU CONCERT

DES COMPORTEMENTS DE PROTECTION EN HAUSSE

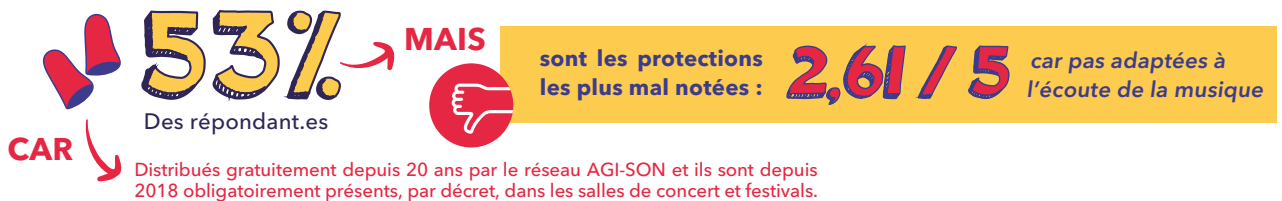
- LES COMPORTEMENTS FACE AUX RISQUES CONTINUENT À PROGRESSER FORTEMENT.



- LES PUBLICS ALTERNENT LES STRATÉGIES DE PROTECTION.



- LE PORT DES PROTECTIONS AUDITIVES EST ANCRÉ MAIS RESTE OCCASIONNEL.
LES BOUCHONS JETABLES EN MOUSSE SONT LES PLUS UTILISÉS



- UNE VOLONTÉ DE S'ÉQUIPER MIEUX :



Les + jeunes (18-35 ans) sont ceux qui se protègent le plus souvent avec des protections auditives (**40%**)

DES NIVEAUX SONORES PERÇUS COMME MIEUX RÉGLÉS DANS LES LIEUX

- BAISSÉ DES PUBLICS GÊNÉS PAR LES VOLUMES SONORES DANS LES PETITES ET MOYENNES SALLES SPECTATEUR. RICES ESTIMANT QUE LE NIVEAU SONORE Y EST ...

... UN PEU TROP FORT



... BEAUCOUP TROP FORT



- EFFET POSITIF DE L'ABAISSEMENT DES NIVEAUX SONORES EN SALLE
DEPUIS OCTOBRE 2018, LES NIVEAUX SONORES EN CONCERT ONT ÉTÉ ABAISSÉS PAR DÉCRET.



L'ÉCOSYSTÈME DES MUSIQUES ACTUELLES, RELAIS PRIVILÉGIÉ DE LA PRÉVENTION

- TOP 3 DES ESPACES QUE LES PUBLICS IDENTIFIENT COMME RELAIS D'INFORMATION SUR LES RISQUES AUDITIFS



- À L'INVERSE, LES PUBLICS ESTIMENT NE PAS ÊTRE INFORMÉS DANS LES ...



Merci aux 1 100 répondant.es qui ont participé à notre enquête en moins de 3 mois, signe de votre intérêt pour le sujet des risques auditifs !