

JANVIER À MAI 2021

# LES FESTIVALS DE MUSIQUES ACTUELLES FACE A LA COVID-19

Une étude réalisée par  
Mathilde COLLE Charlotte LEPAGE  
Mathilde LEFEVRE Ziqi YUAN  
Laure GONAY Laurie-Anne DUBOS  
Sixtine LETANG Emma VEYRIN-FORRER

# INTRODUCTION

UN BREF HISTORIQUE DE NOTRE PROJET

## LES DÉBUTS

Analyse difficile en raison de l'évolution imprévisible de la crise et de l'incertitude des mesures gouvernementales.

## SECTEUR CULTUREL

comprendre les problématiques et les fragilités des festivals avant la crise et après l'arrivée du covid.

## RÉFLEXION

Les éditions des festivals en 2021 auront-elles lieu? Jusqu'à quand la crise va-t-elle durer? Serait-ce la fin des festivals tels que nous les connaissons?



# LINE UP

## PREMIÈRE PARTIE

ANALYSE DES FESTIVALS DE MUSIQUES  
ACTUELLES FACE AU COVID

## DEUXIEME PARTIE

LES SCÉNARIIS ENVISAGÉS

## RAPPEL

NOS RETOURS D'EXPÉRIENCE SUR  
LE PROJET



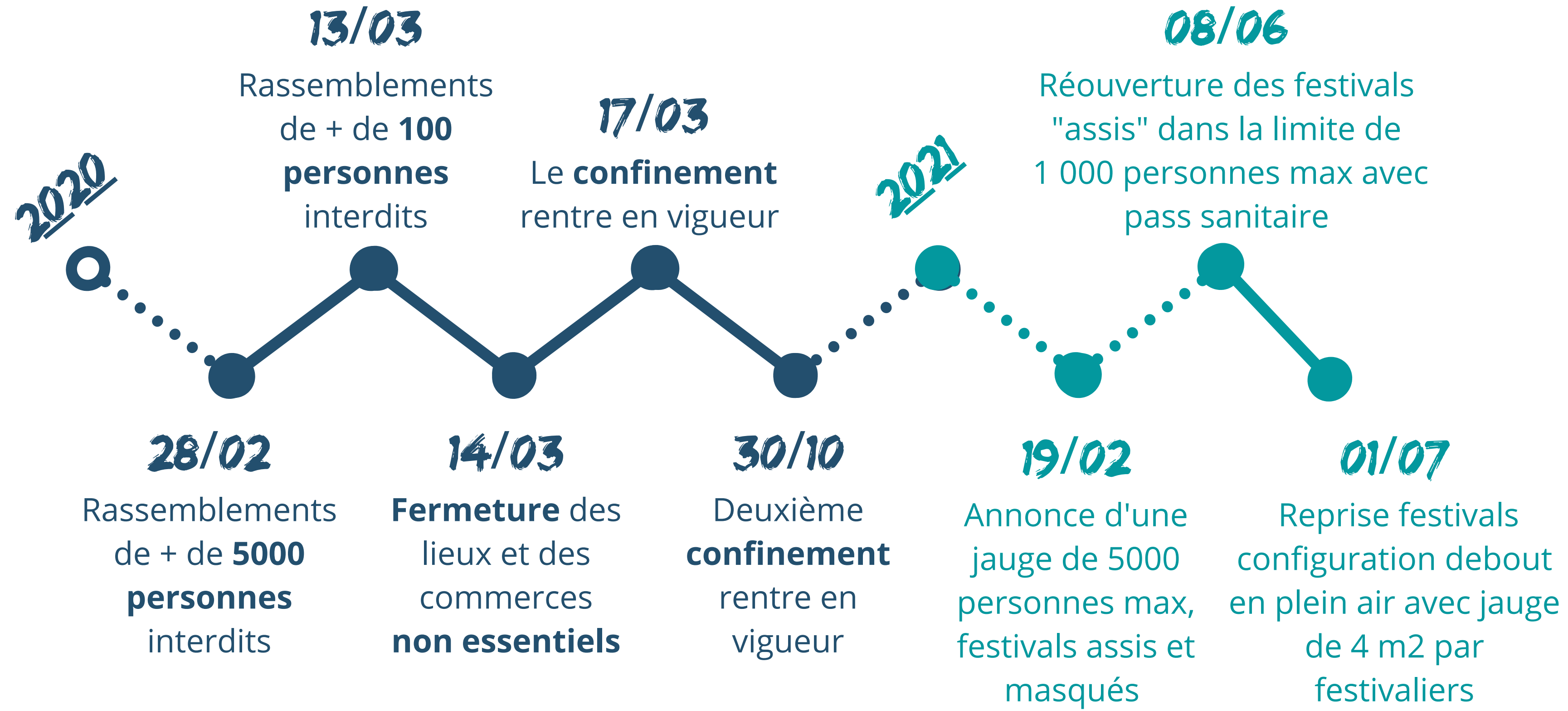
PARTIE 1

A musician is seen from behind, wearing a red jacket and dark pants, holding a microphone. They are on a stage with dramatic lighting, including a bright blue spotlight from the right and a red light from the left. The background is dark with some stage equipment visible.

# LES FESTIVALS DE MUSIQUES ACTUELLES FACE A LA CRISE SANITAIRE



PARTIE 1.1 - LES MESURES SANITAIRES EN BREF



## LE CALENDRIER DE LA RÉOUVERTURE

### PASS SANITAIRE

présentation d'un  
**certificat de test négatif**,  
de **vaccination** ou une  
attestation **d'immunité**

### ROSELYNE BACHELOT

Les festivals de plein air en  
**configuration debout** pourront  
reprendre, selon une jauge de **4 m2**  
**par festivalier** et dans une limite qui  
sera définie par le préfet en fonction  
des **circonstances locales**

## PERTES ÉCONOMIQUES

DÉPENSES NON  
RÉALISÉES

FOURCHETTE BASSE  
**383 M €**

FOURCHETTE HAUTE  
**535,6 M €**

RETOMBÉES  
ÉCONOMIQUES  
NÉGATIVES INDUITES

**633 M €**

ESTIMATION DES  
PERTES TOTALES

FOURCHETTE BASSE  
**1530 M €**

FOURCHETTE HAUTE  
**1800 M €**

## AIDES DU GOUVERNEMENT

### AVRIL 2020

Fonds pour les festivals  
doté de 10 millions €

### MAI 2020

Année blanche fiscale  
pour les intermittents du  
spectacle

### FEVRIER 2021

30 millions d'€  
supplémentaires pour le  
fonds festivals  
+ compensation à 85% du  
déficit des festivals 2021  
non annulé



## IMPACT SOCIAL

**119,6**

emplois rémunérés  
menacés par festival  
en moyenne

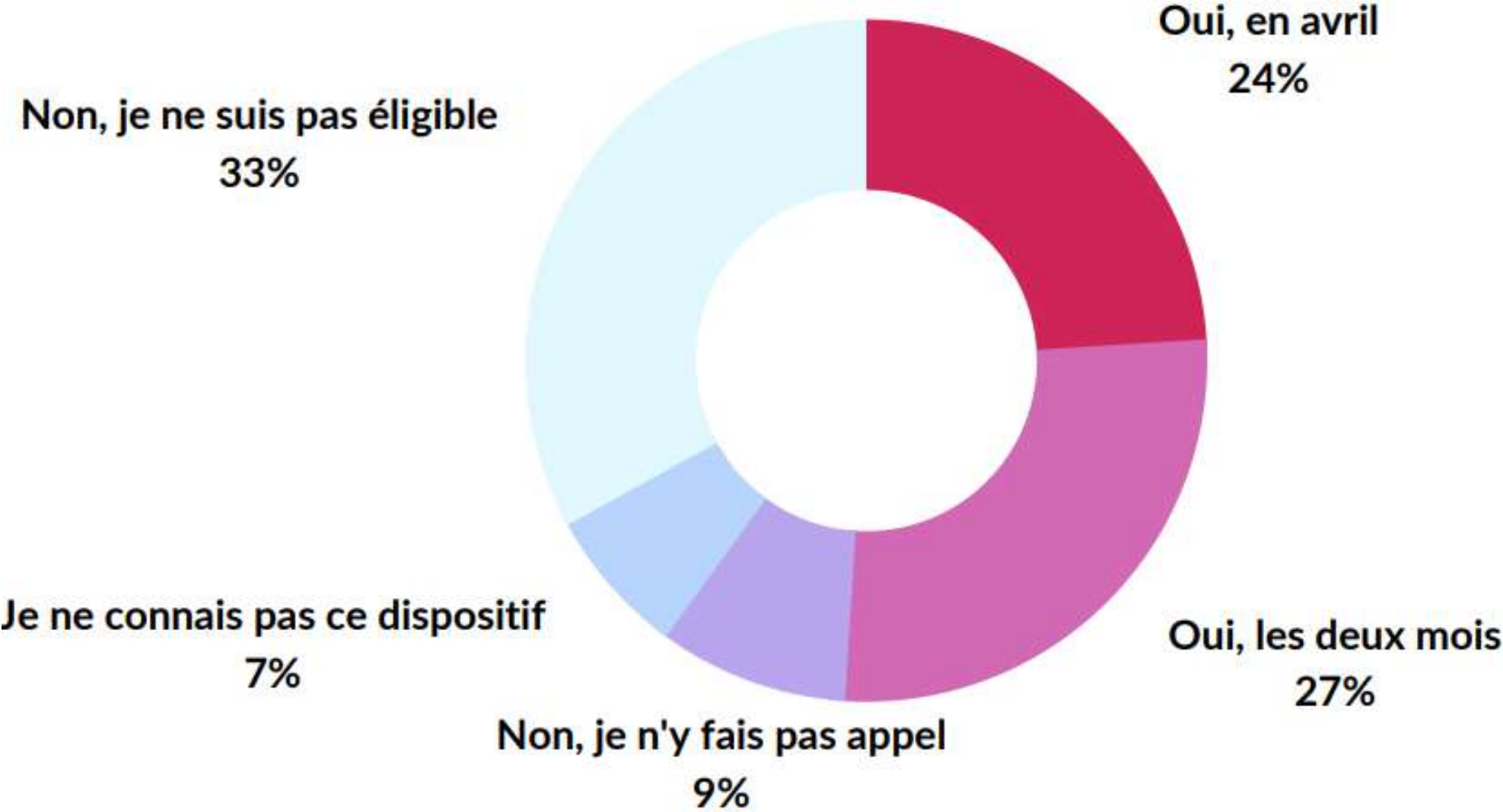
**9 festivals  
sur 10**

n'ont connu aucun  
licenciement

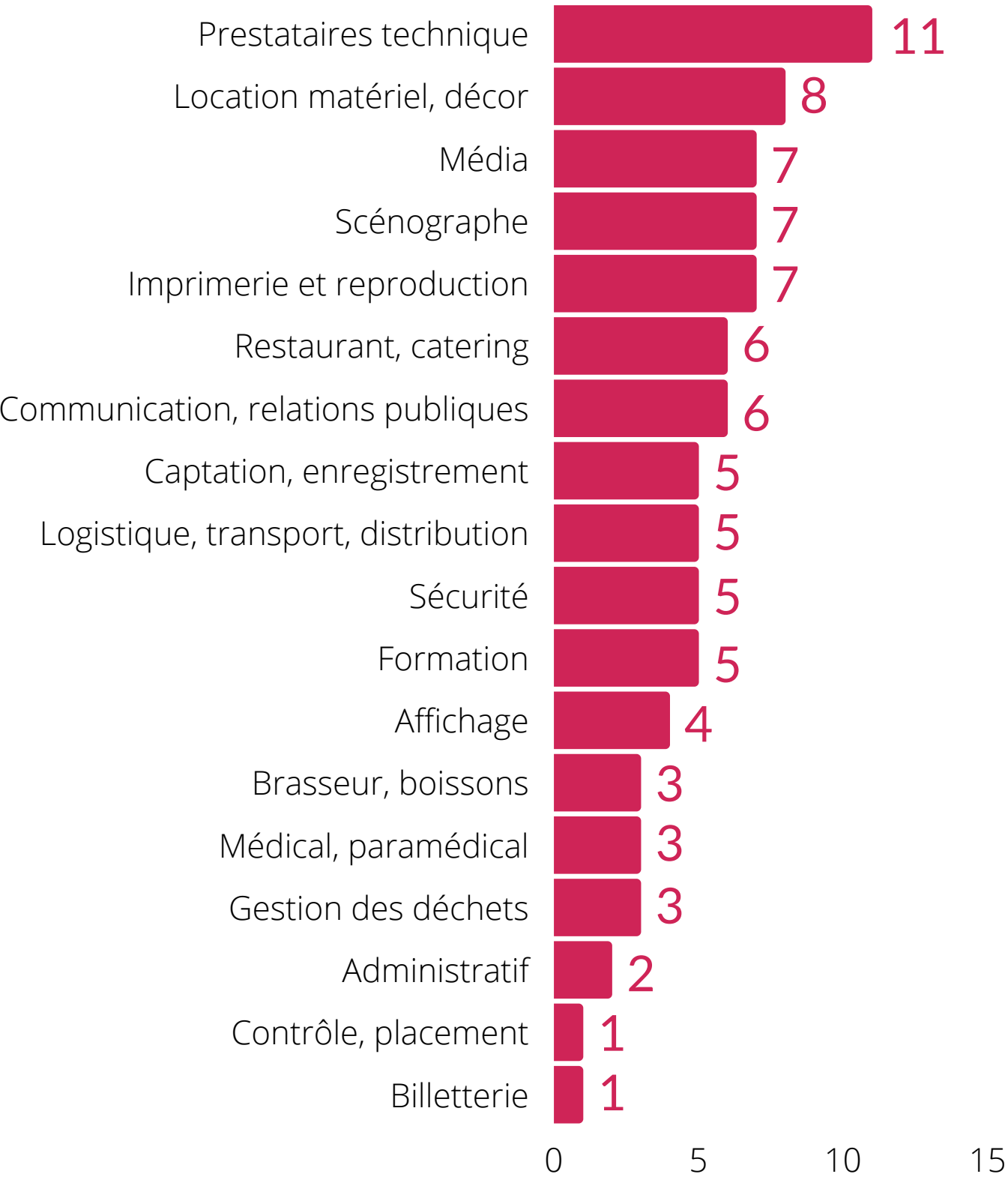
entre **34 000**  
et **73 000**

emplois menacés  
au total

# PARTIE 1.2 - LES PERTES ÉCONOMIQUES ET SOCIALES



Question posée : "Avez-vous bénéficié du Fonds de solidarité national, en mars et en avril ?"  
*L'aide de Fonds de solidarité pour les prestataires selon l'étude du Pôle des Musiques Actuelles*



**Les activités des prestataires selon l'étude du Pôle de Musiques Actuelles**  
*Les répondants ont souvent plusieurs activités  
Question à choix multiples.*



## LES STRATÉGIES ADOPTÉES 2020-2021

### 2020 : ANNÉE BLANCHE ?

- Annulation de 85% des festivals
- 77% du reste ayant eu lieu de juillet à septembre avec une jauge moyenne de 3 000 personnes

ALTERNATIVE :  
EDITION NUMÉRIQUE

REDIFFUSION  
ANCIENS CONCERTS  
**70%**

AUTRES FORMATS  
**35%**

RÉFLEXION AUTOUR  
DE LEUR MODÈLE

DÉVELOPPEMENT  
DE PROJETS EN  
INTERNE

# LES STRATÉGIES ADOPTÉES 2020-2021

# 2021 : VOLONTÉ VS INCERTITUDE

- fin 2020/début 2021 : volonté des festivals d'avoir lieu mais trop grande incertitude encore, donc réflexion autour de stratégies d'adaptation
  - savent que ce ne sera pas comme avant
  - 40% ont réduit leur jauge pour leur édition 2021



# #Deboutlesfestivals



**Annonces mi-février** : mécontentement des festivals (#Deboutlesfestivals), vague d'annulations car protocoles sanitaires considérés comme incompatibles avec le modèle et les valeurs des festivals



### **Bouleversement de la stratégie de programmation :**

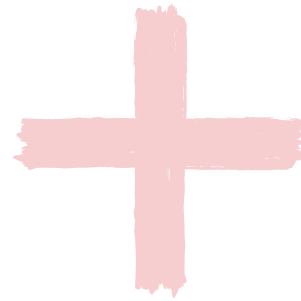
- Artistes compatibles avec un format assis privilégiés (au détriment de certaines esthétiques musicales)
- Sélection de "valeurs sûres" qui attireront du public malgré les protocoles sanitaires

### **A NOTER !**

on constate **une plus grande cohésion** entre les festivals (actions de com', front commun face au gouvernement)

## PARTIE 1.3 - LES STRATÉGIES ADOPTÉES PAR LES FESTIVALS EN 2020 ET 2021

INCERTITUDE AUTOUR DE L'ÉVOLUTION DE LA CRISE



MANQUE DE VISIBILITÉ QUANT À L'ÉVOLUTION DES MESURES SANITAIRES



ANNULATION OU REPORT À PLUS TARD DANS LA SAISON ESTIVALE POUR  
AUGMENTER LEURS CHANCES



**Report = bonne stratégie vu les dernières annonces**



PARTIE 2

# LES SCENARIOS ENVISAGÉS

A DJ is performing on a stage, seen from behind, holding a microphone. The stage is dimly lit with blue and red spotlights. In the background, there are red curtains and stage equipment. The overall atmosphere is that of a live music performance.



## PARTIE 2.1 - NOTRE QUESTIONNAIRE



**DU 26 MARS AU 20 AVRIL 2021**

### CONTEXTE

#### Confinement

Rassemblements interdits  
Déplacements interdits  
Lieux "non essentiels" fermés

5000 personnes maximum

Concerts assis  
Incertitude sur les éditions 2021  
Des billetteries fermées

### ÉCHANTILLON

**1069 RÉPONDANTS**

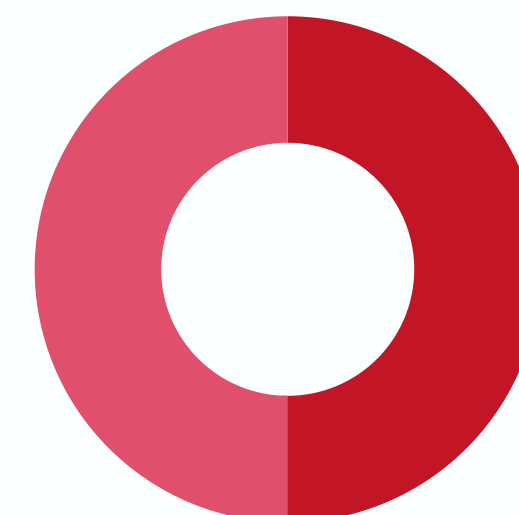
69 % femmes

Majorité de 16-24 ans

Étudiants

Cadres, professeurs, professions libérales

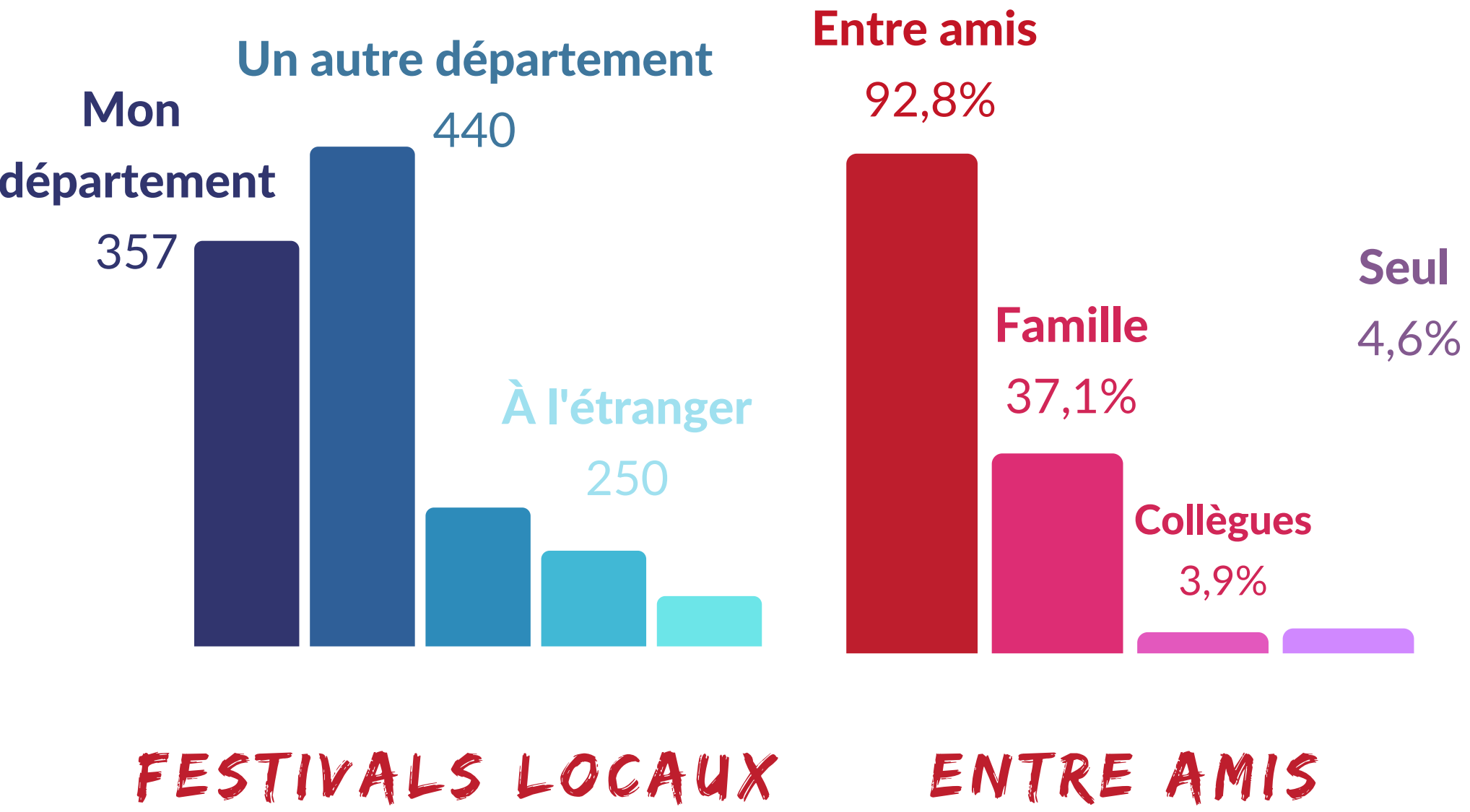
Déjà  
venus



Jamais  
venus



# TENDANCES GÉNÉRALES



MOTIVATIONS

1

Têtes d'affiche

2

Faire la fête

3

Cadre / Lieu

FREINS

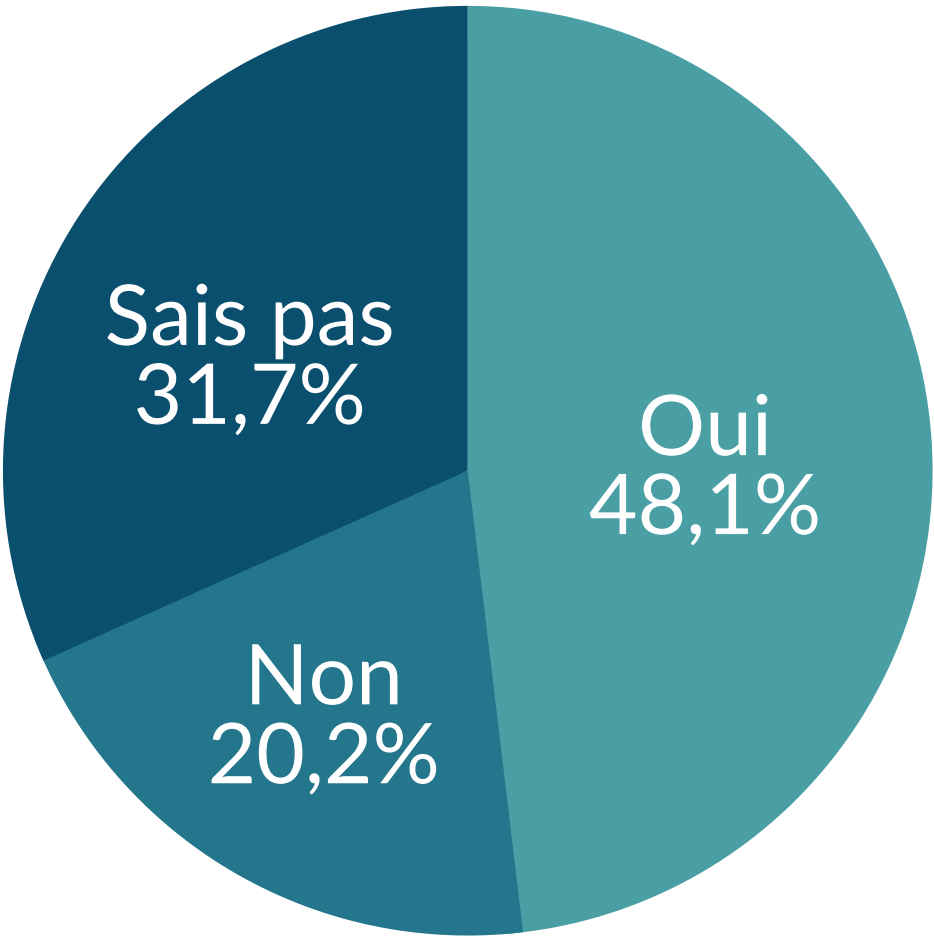
Pas eu l'opportunité

Le prix

**FESTIVALS EN LIGNE** Peu d'intérêt de la part des festivaliers, **58 / 1069** ont tenté, dont les **75%** moyennement ou pas satisfaits.

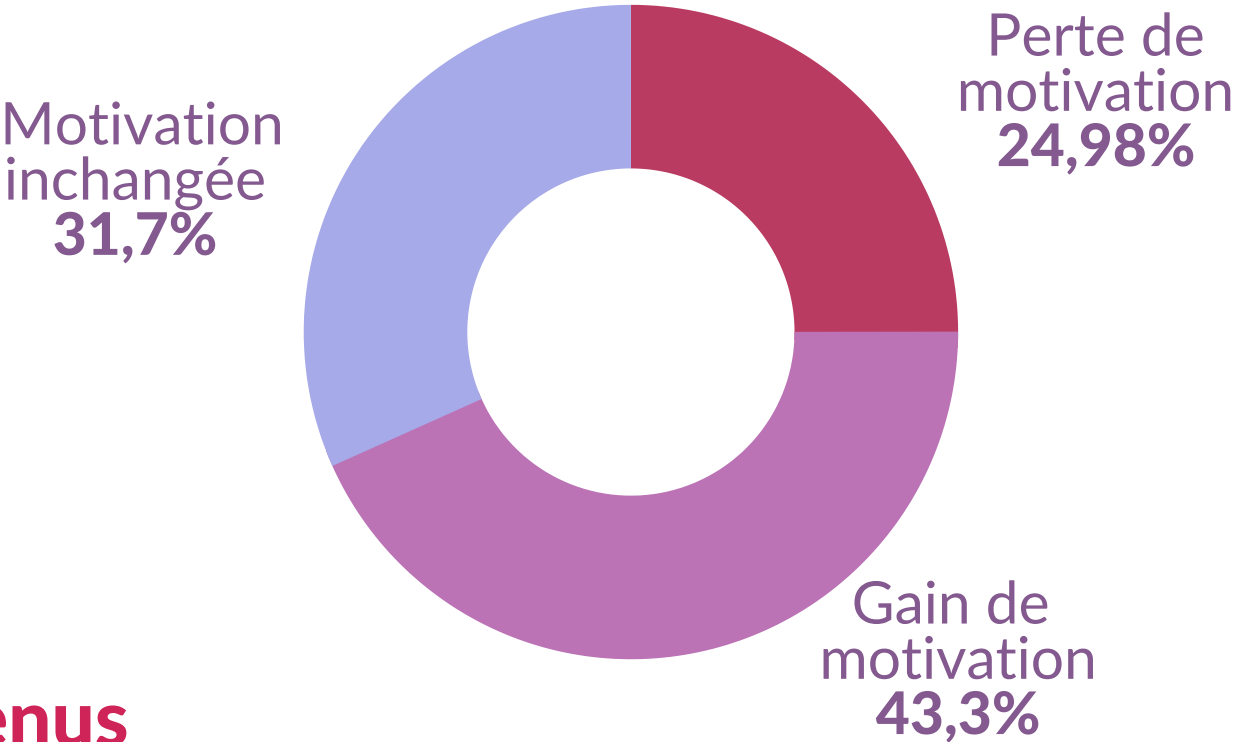
# TENDANCES POUR 2021

Envisagez-vous de venir en festival en 2021 ?

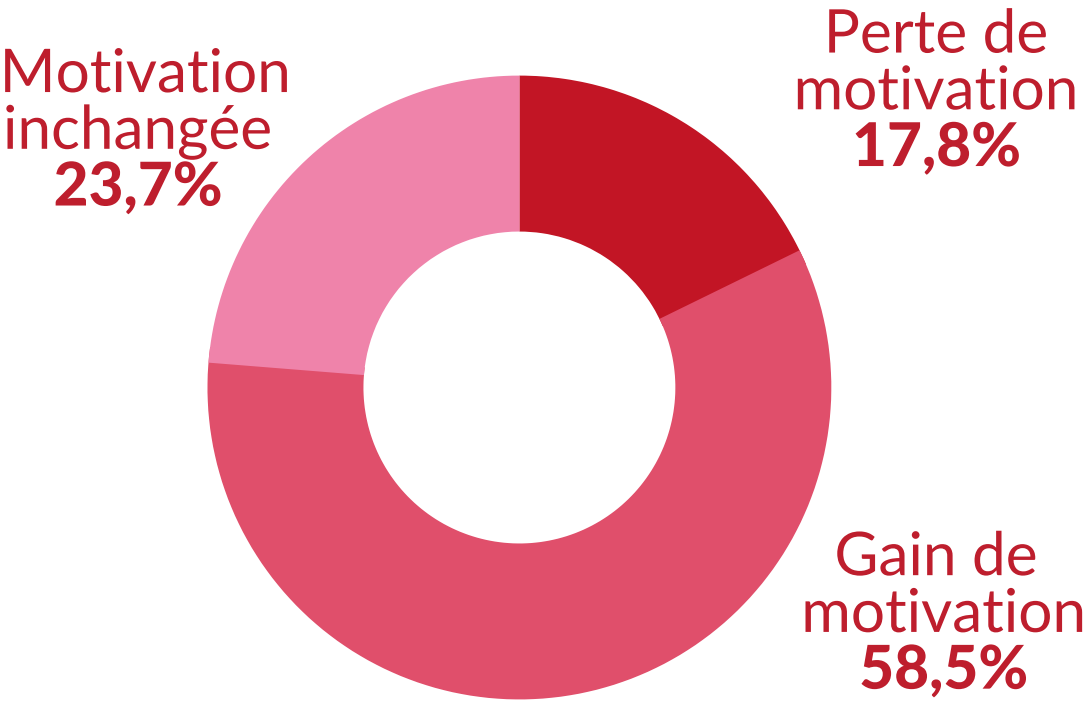


## Variation de motivation

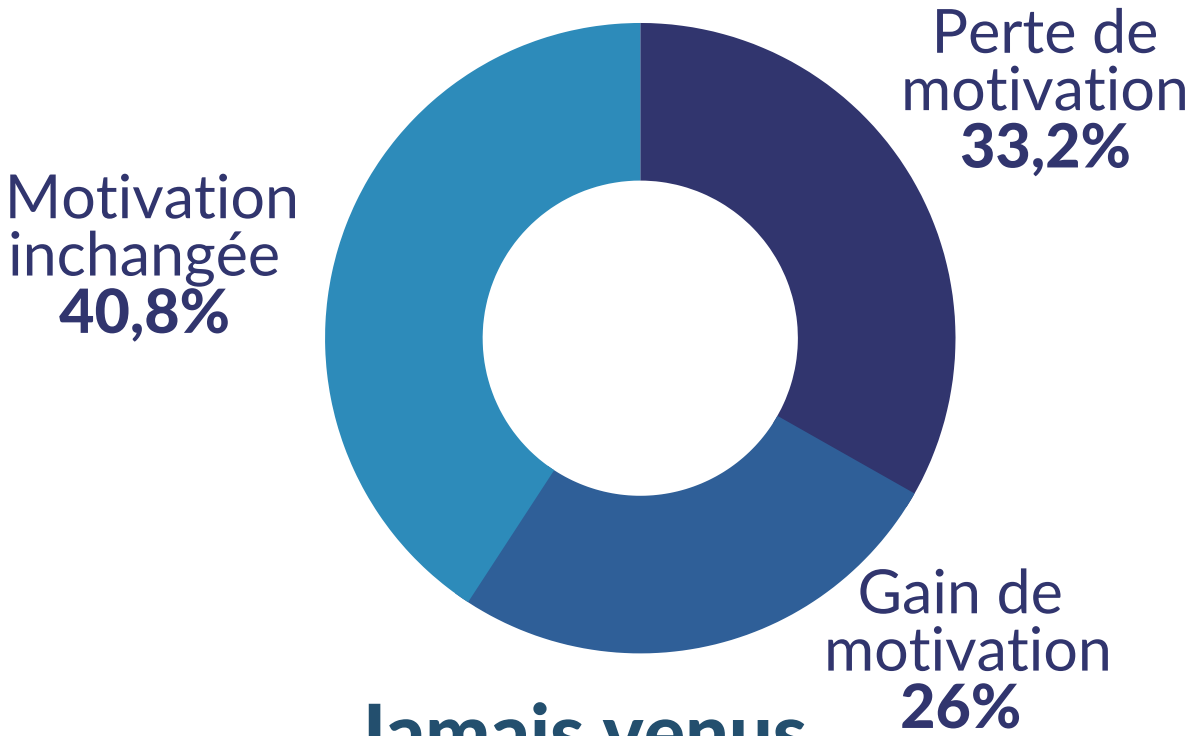
Global



Déjà venus en festival



Jamais venus en festival





MOINS MOTIVÉS

VS

RÉTICENCES FACE  
AU PROTOCOLE

30,4%

des festivaliers  
pourraient ne pas  
venir en festival  
si la vente  
d'alcool y est  
interdite

CONCERT ASSIS

64%

de la perte de  
motivation des  
festivaliers

PORT DU  
MASQUE

40,8%

de la perte  
potentielle de  
motivation des  
festivaliers

TEST PCR

7,77%

de la perte de  
motivation des  
festivaliers

À QUELLES CONDITIONS ?

TEST  
NEGATIF  
75,8%

MASQUE  
56,2%

VACCIN  
21,1%

TEST  
NEGATIF  
+  
MASQUE

combinaison préférée

# Scénarii & hypothèses : politiques culturelles et mesures

Principe de précaution

*Supposition de la part du  
gouvernement d'une  
possibilité d'adaptation  
infinie de la part des  
festivals*

Baisses des  
subventions

**Scénario 1**

Fin de la crise sanitaire

**Scénario 2**

Crise toujours présente mais tend à disparaître

**Scénario 3**

Persistance de la crise sanitaire



# Scénarii & hypothèses : acteurs économiques

Augmentation des prix des  
prestataires  
Décalage dans la crise économique

Une habitude de la  
gratuité des prestations

*Baisse du mécénat*

**Scénario 1**

Fin de la crise sanitaire

**Scénario 2**

Crise toujours présente mais tend à disparaître

**Scénario 3**

Persistance de la crise sanitaire

# Scénarii & hypothèses : les artistes

Embouteillage des artistes  
Menace pour les artistes émergents  
Perte de savoir-faire  
Possibilité de baisse des cachets

*Changement du  
rythme de tournée*

Disparitions des  
artistes et des  
tourneurs

**Scénario 1**  
Fin de la crise sanitaire

**Scénario 2**

Crise toujours présente mais tend à disparaître

**Scénario 3**

Persistance de la crise sanitaire



# Scénarii & hypothèses : le comportement des festivaliers

Perte de public, particulièrement  
chez les jeunes

Un retour fulgurant des  
festivaliers

Retour vers des festivals locaux

Baisse de motivation des  
festivaliers

*Une habitude de la  
gratuité des prestations*

Les festivals ne  
seront pas remplacés  
par le digital

*Le passeport vaccin  
obligatoire ?*

←————→  
**Scénario 1**

Fin de la crise sanitaire

←————→  
**Scénario 2**

Crise toujours présente mais tend à disparaître

←————→  
**Scénario 3**

Persistance de la crise sanitaire

# Scénarii & hypothèses : le modèle des festivals en eux-mêmes

*Retour vers des festivals locaux*

*Solidarité entre les festivals*

*Digitalisation des moyens de communication*

*Perte d'implication sur le plan écologique*

*Baisse de qualité "durable" des festivals*

*Renouvellement du modèle des festivals durant l'année du Covid*

*Les festivals ne seront pas remplacés par le digital*

*Disparition des festivals les plus fragiles*

*Nouvelles formes de festival*

**Scénario 1**

Fin de la crise sanitaire

**Scénario 2**

Crise toujours présente mais tend à disparaître

**Scénario 3**

Persistance de la crise sanitaire



## PARTIE 3

# NOS RETOURS D'EXPÉRIENCES SUR LE PROJET



# NOS RETOURS D'EXPERIENCES

BILAN D'UN PROJET MENÉ À 8 PERSONNES

## ORGANISATION

- **LE CHEMIN DE NOTRE REFLEXION :**  
constitution de notre dossier progressive en fonction des nouvelles mesures gouvernementales
- **TRAVAILLER A 8 :** compliqué car travail à distance et rédaction plus complexe

## POINTS POSITIFS ET VALEURS AJOUTÉES

- **MISE EN PLACE DE METHODES :**  
de recherche avec la création d'un questionnaire et les entretiens
- **UN TRAVAIL D'EQUIPE :**  
complémentarité de nos différentes perspectives, compétences mises en commun

# NOS RETOURS D'EXPERIENCES

BILAN D'UN PROJET MENÉ À 8 PERSONNES

## DIFFICULTÉS

- **ORGANISATION A 8**
- Pas d'interview d'artistes ni de prestataire
- **ACCES AUX DONNEES** : informations au compte-goutte vis à vis de la crise sanitaire, données des festivals en eux-même
- Difficultés autour de la **CLASSIFICATION** des festivals

## ÉCART ENTRE POINT DE DÉPART ET D'ARRIVÉE

- **EVOLUTION** des restrictions sanitaires
- **PAS DE CONVERGENCE** des facteurs d'annulation identifiés
- Étude centrée sur les festivals en **FRANCE** et pas à l'international



# NOS RETOURS D'EXPERIENCES

BILAN D'UN PROJET MENÉ À 8 PERSONNES

## EXPÉRIENCE DE YUAN

Le retour d'une étudiante internationale

## SUIVI À DISTANCE

### **Merci pour l'accompagnement**

- points réguliers
- deadlines fixes
- retour sur notre réflexion
- mises en relation avec les professionnels

# L'ÉQUIPE DES FESTIVALIÈRES

SIXTINE LETANG



ZIQI YUAN



DJ MATHOU



CHARLOTTE LEPAGE



MATHILDE LEFÈVRE



LAURE GONAY



LAURIE-ANNE DUBOS



EMMA VEYRIN-FORRER





**MERCI POUR  
VOTRE ATTENTION**