

# Etude-action : accompagnement du développement de la filière des musiques actuelles en région Grand Est

Rapport phase 1



**bienvenue!**

26.04.19

**MUSIQUES  
ACTUELLES**

diagnostic  
& coproduction

LA CARTONNERIE  
— REIMS —

enrichir  
l'ÉTAT DES LIEUX  
et le DIAGNOSTIC



approfondir  
des PROJETS  
PISTES DE TRAVAIL

prolonger  
les ÉCHANGES

réfléchir aux  
FONDAMENTAUX  
de l'organisation  
de la filière

ACCUEIL

26.04.19

MUSIQUES  
ACTUELLES

diagnostic  
& coproduction

LA CARTONNERIE  
— REIMS —



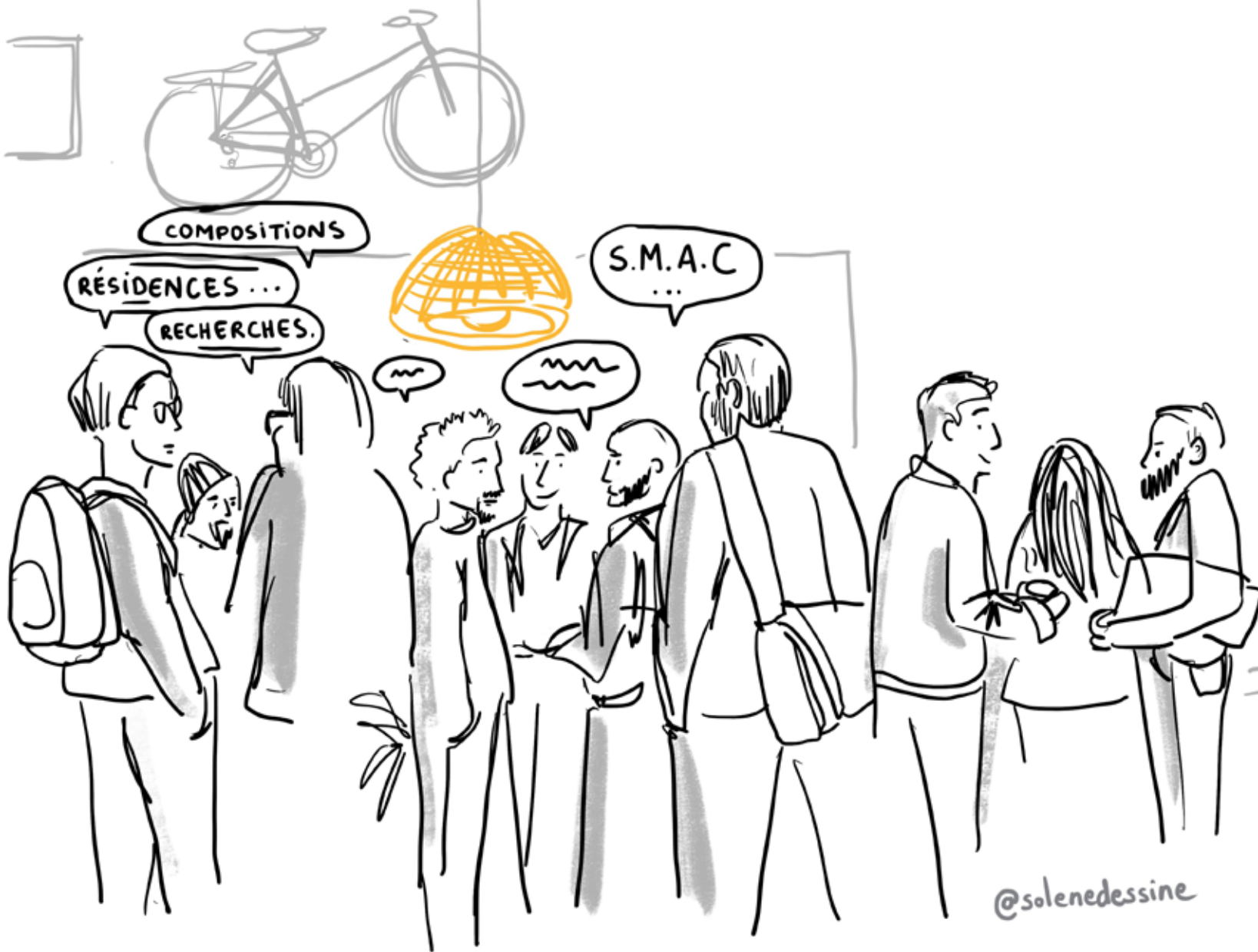
@solenedessine

26.04.19

# MUSIQUES ACTUELLES

diagnostic  
& coproduction

LA CARTONNERIE  
— REIMS —





26.04.19

MUSIQUES  
ACTUELLES

diagnostic  
& coproduction

LA CARTONNERIE  
— REIMS —

LA COOPÉRATION,  
NOUS AVONS À Y GAGNER,  
RIEN À Y PERDRE!



PASCAL LABELLE

26.04.19

## MUSIQUES ACTUELLES

diagnostic  
& coproduction

LA CARTONNERIE  
— REIMS —

IL Y A NÉCESSITÉ  
DE S'ORGANISER  
POUR LA FILIÈRE

[DES MUSIQUES  
ACTUELLES]

PASCAL MANGIN



C'EST À VOUS  
DE CHOISIR  
SOUS QUEL  
MODE ...

@solenedessine

26.04.19

## MUSIQUES ACTUELLES

diagnostic  
& coproduction

LA CARTONNERIE  
— REIMS —

d'abord,  
il y a  
une **ENVIE**  
collective

la notion  
du **RISQUE**

...  
le risque,  
c'est aussi  
que ça marche

laissez  
de la place  
à la **SÉRENDIPITÉ**

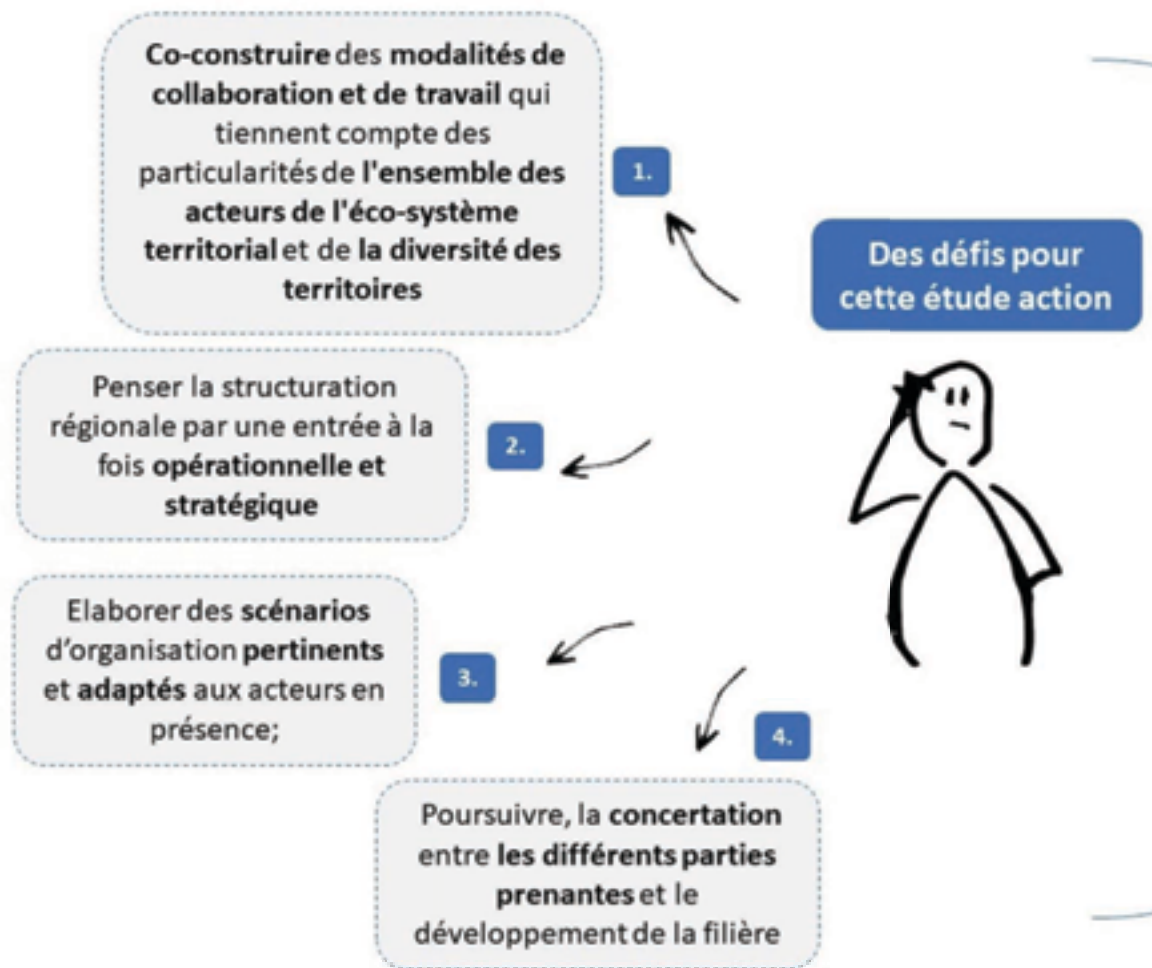


CHARLES DESSERVY

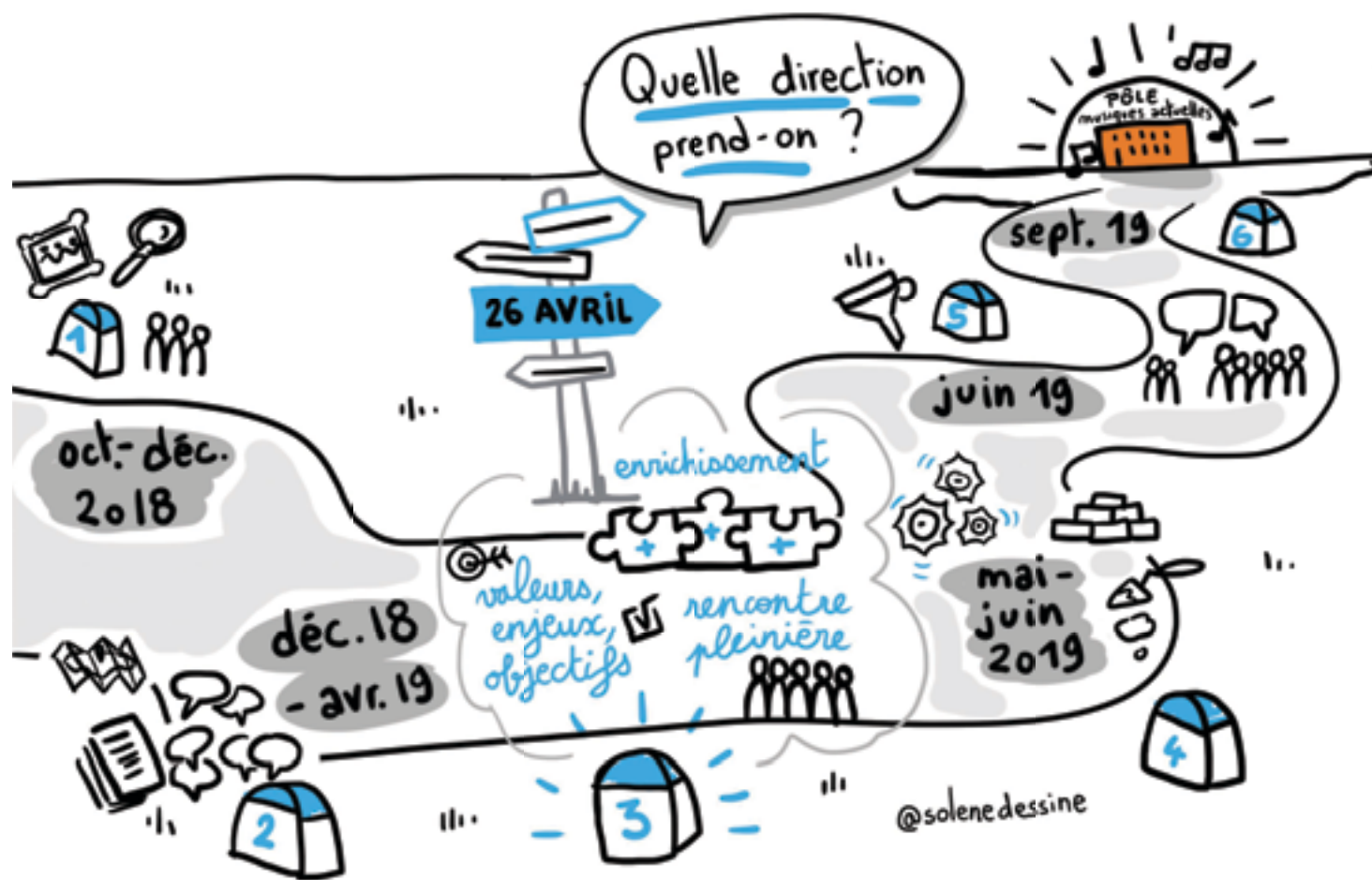
## Enjeux et état d'avancement de la mission confiée à ExtraCité



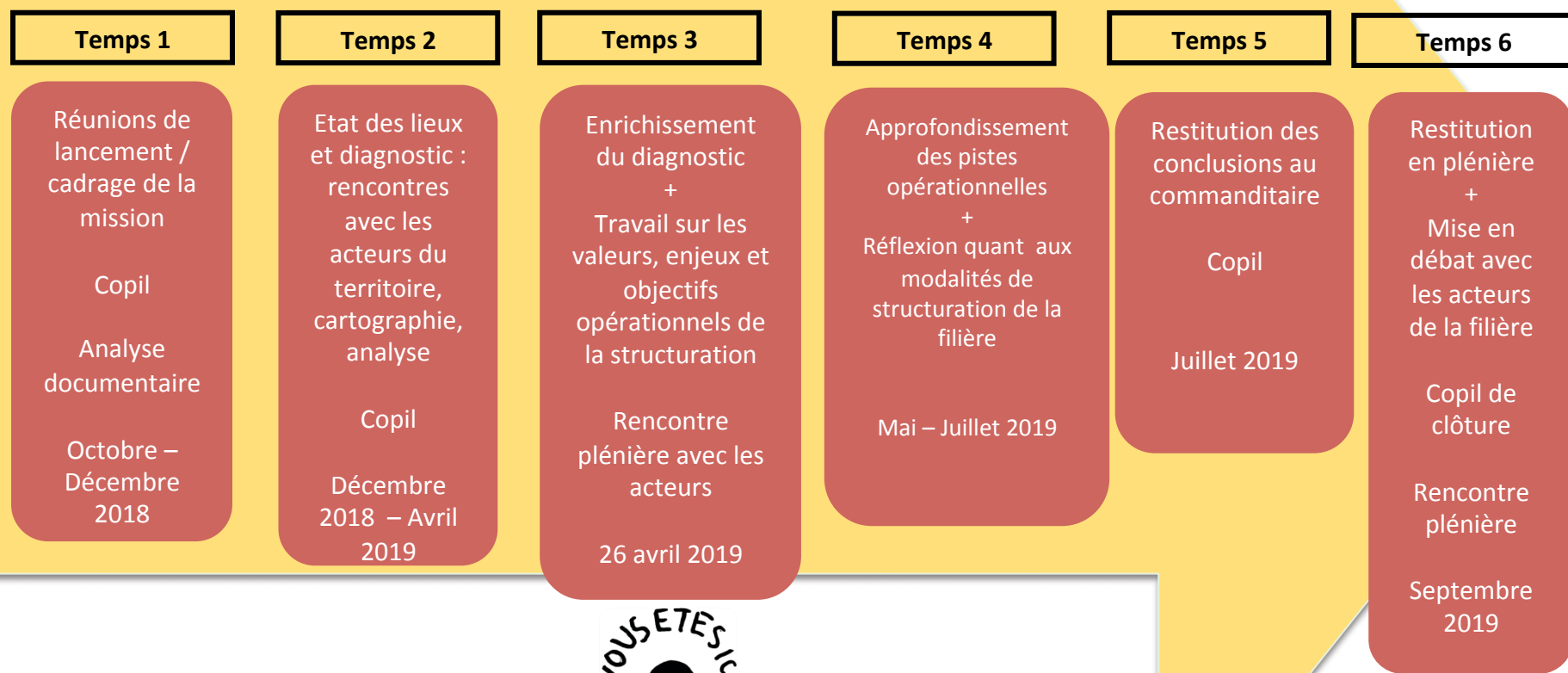
# Les enjeux de l'étude-action



# L'état d'avancement de la mission



# L'état d'avancement de la mission





# L'étude-action

## Etat des lieux et diagnostic





# 1. Le territoire



# 1. Le territoire

- 57 441 km<sup>2</sup> (soit la taille de la Croatie ou deux fois celle de la Belgique).
- La seule région française à être limitrophe de 4 pays : Allemagne, Belgique, Luxembourg, Suisse.
- La première région française en nombre de communes (5132).
- Un territoire fortement rural : 91 % des communes ont moins de 2 000 habitants.
- 10 départements.

# 1. Le territoire

## Constats

- |  |   |
|--|---|
| <ul style="list-style-type: none"><li>● Un territoire éminemment transfrontalier : 4 pays européens voisins.</li></ul>   | <ul style="list-style-type: none"><li>● 4 Groupements européens de coopération territoriale, outils transfrontaliers de développement économique et culturel.</li></ul> |
| <ul style="list-style-type: none"><li>● Des coopérations avec les régions françaises voisines : Hauts-de-France, Bourgogne Franche Comté, Ile-de-France.</li></ul> | <ul style="list-style-type: none"><li>● Des territoires en Grand Est qui ne sont pas naturellement tournés les uns vers les autres.</li></ul>                           |

## Enjeux

- |   |  |
|---|--|
| <ul style="list-style-type: none"><li>● Inventer de nouvelles manières de travailler entre acteurs régionaux.</li></ul> | <ul style="list-style-type: none"><li>● Investir pleinement la dimension transfrontalière et européenne.</li></ul> |
|---|--|

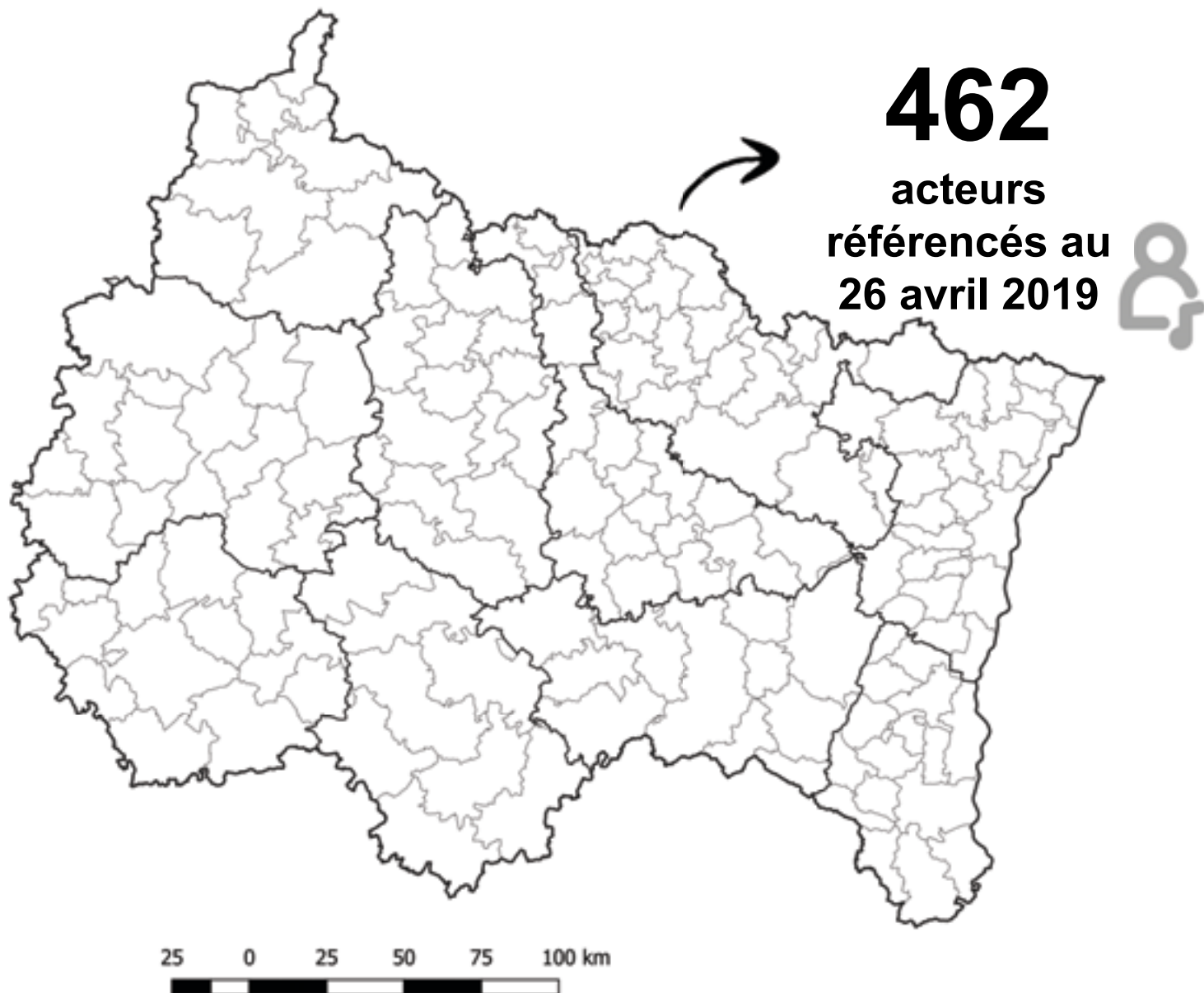


## 2. Les acteurs





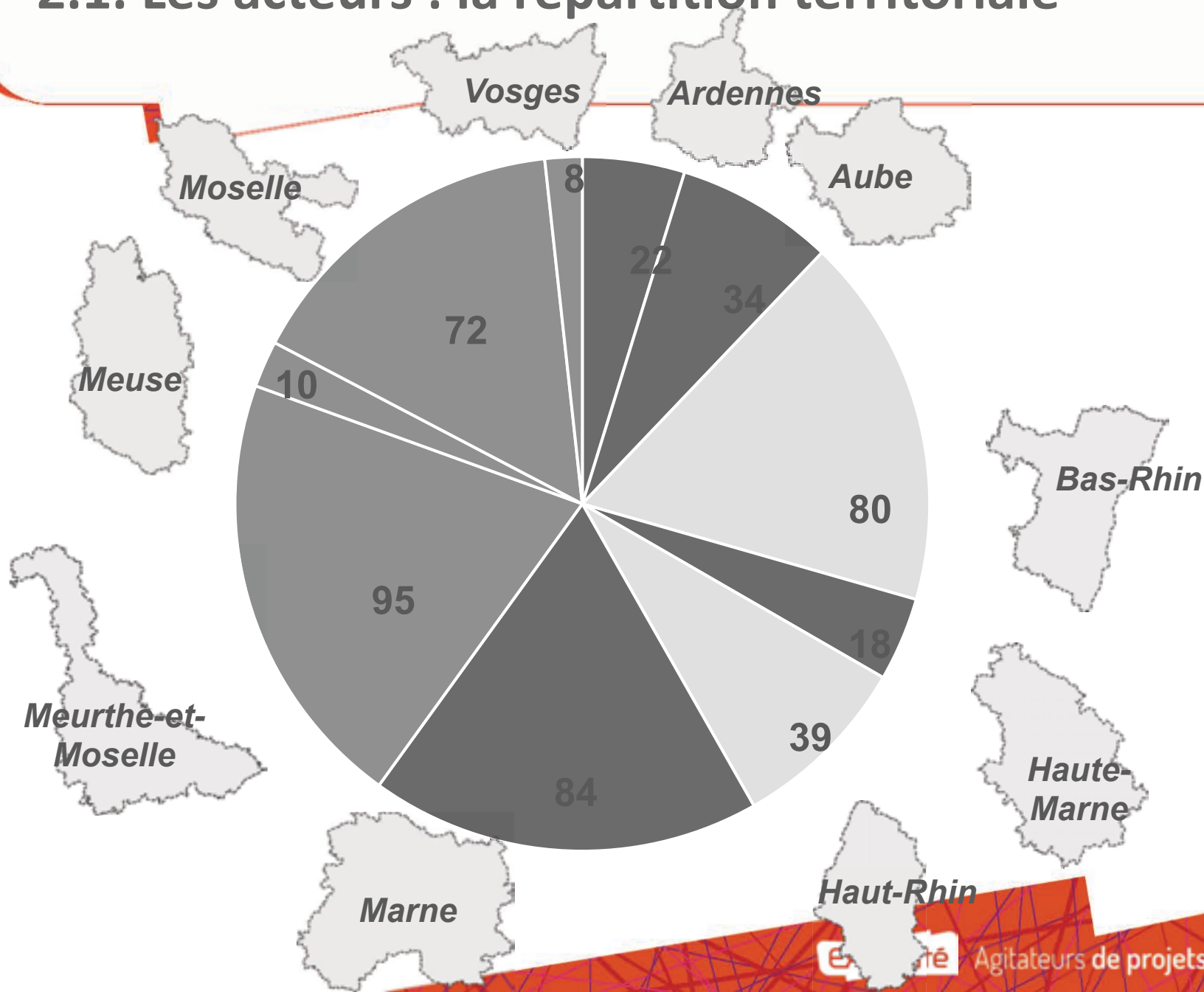
# Acteurs des musiques actuelles en région Grand Est



# Répartition par activité principale des structures référencées



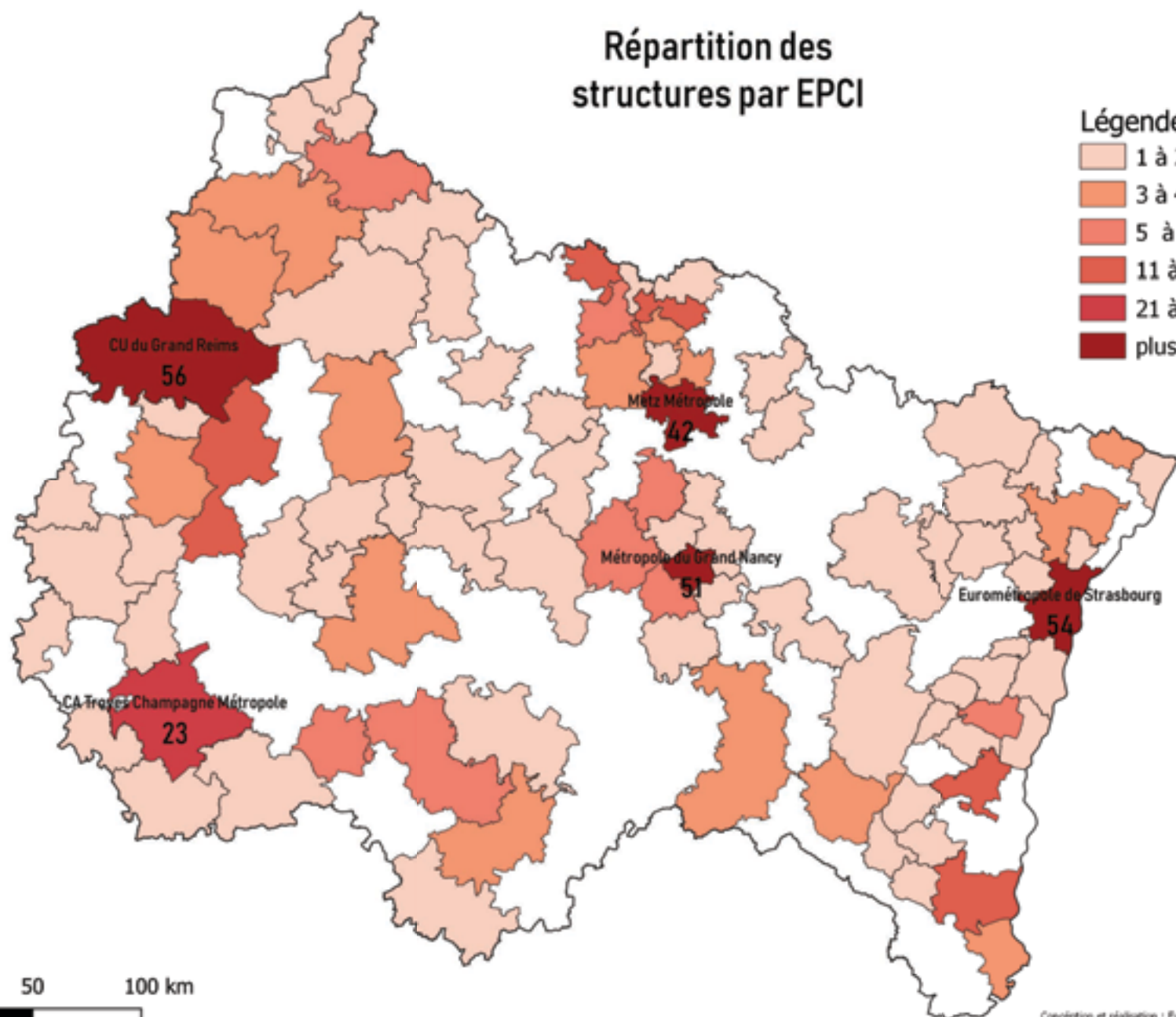
## 2.1. Les acteurs : la répartition territoriale



## Répartition des structures par EPCI

### Légende

- 1 à 2 structures
- 3 à 4 structures
- 5 à 10 structures
- 11 à 20 structures
- 21 à 40 structures
- plus de 40 structures



0 50 100 km



## 2.1. Les acteurs : la répartition territoriale

### Constats

- |  |   |
|--|---|
| ● Un grand nombre d'acteurs, dans tous les domaines de la filière.   | ● Une répartition inégale des acteurs dans les 10 départements. |
| ● Un équilibre global au regard des “anciens territoires régionaux”. | ● Une concentration dans les grands pôles urbains.              |
|  | ● Des “zones blanches”.   |

### Enjeux

- |   |  |
|---|--|
| ● Développer des écosystèmes locaux dans les zones rurales et périurbaines non couvertes. | ● Identifier les projets potentiellement “structurants” sur les territoires peu ou non couverts. |
|---|--|

26.04.19

MUSIQUES  
ACTUELLES

diagnostic  
& coproduction

LA CARTONNERIE  
— REIMS —

# LES LIEUX DE DIFFUSION



Où sont les  
cafés-concerts ?

et les SMAC



# 100 lieux de diffusion répertoriés sur la région

## Répartition des lieux de diffusion

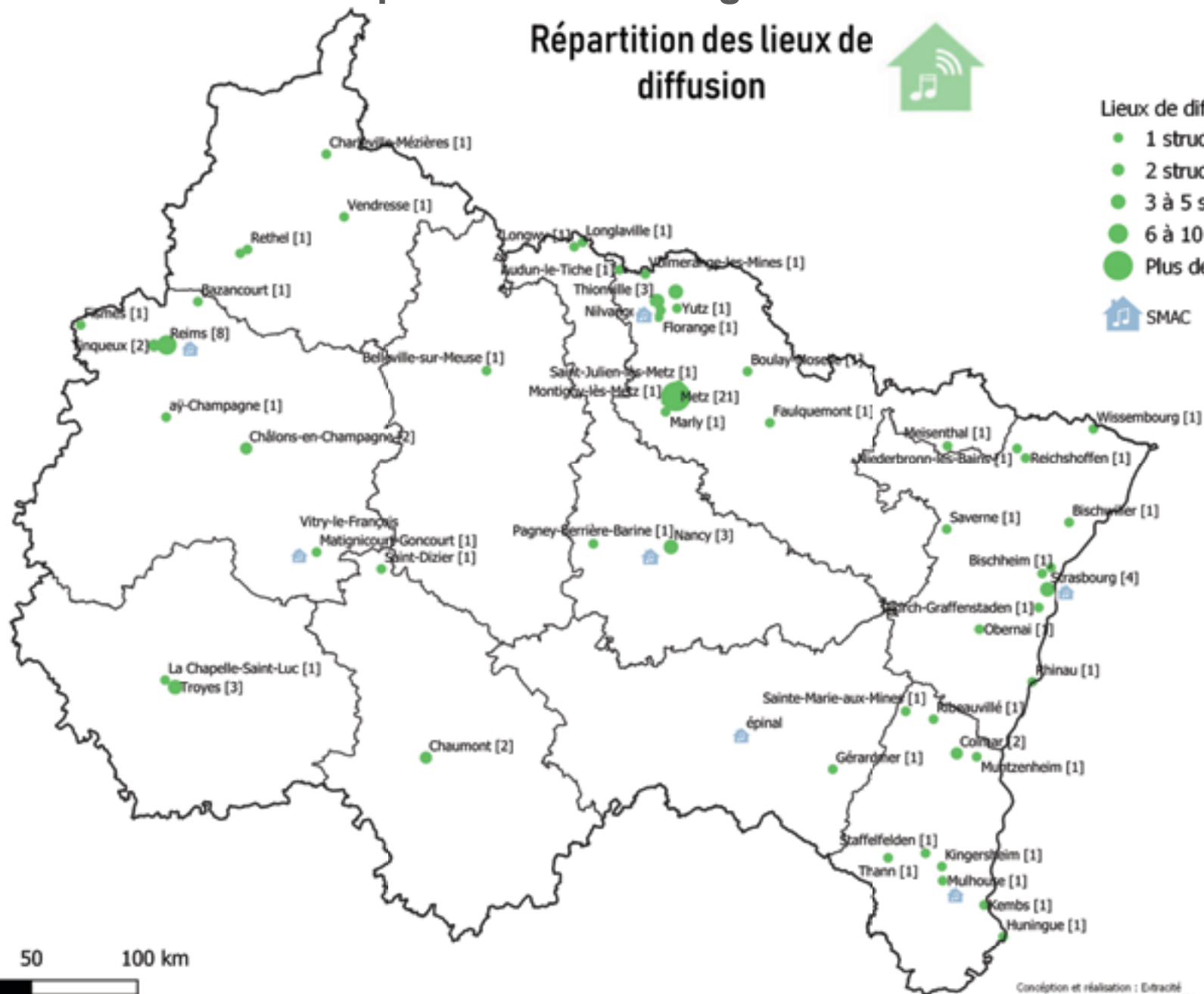


### Lieux de diffusion

- 1 structure
- 2 structures
- 3 à 5 structures
- 6 à 10 structures
- Plus de 10 structures



SMAC



## 2.2. Les catégories d'acteurs : les lieux de diffusion

### Constats

- |   |  |
|---|--|
| ● Des équipements généralement de très bonne qualité, labellisés SMAC ou non. | ● Des aménagements parfois peu pratiques (parking, transports en commun, accès aux différentes salles des équipements...).     |
| ● Des équipements en projet / en construction.                                | ● Une répartition inégaleitaire des SMAC sur le territoire régional (absence de SMAC en Ardennes, Aube, Haute-Marne et Meuse). |
| ● Une répartition déséquilibrée des café-concerts.                            |  |

### Enjeux

- |  |   |
|--|---|
| ● Faire évoluer les lieux en fonction des besoins des artistes et des publics. | ● Poursuivre le maillage du territoire en termes de lieux de diffusion. |
|--|---|

26.04.19

MUSIQUES  
ACTUELLES

diagnostic  
& coproduction

LA CARTONNERIE  
— REIMS —



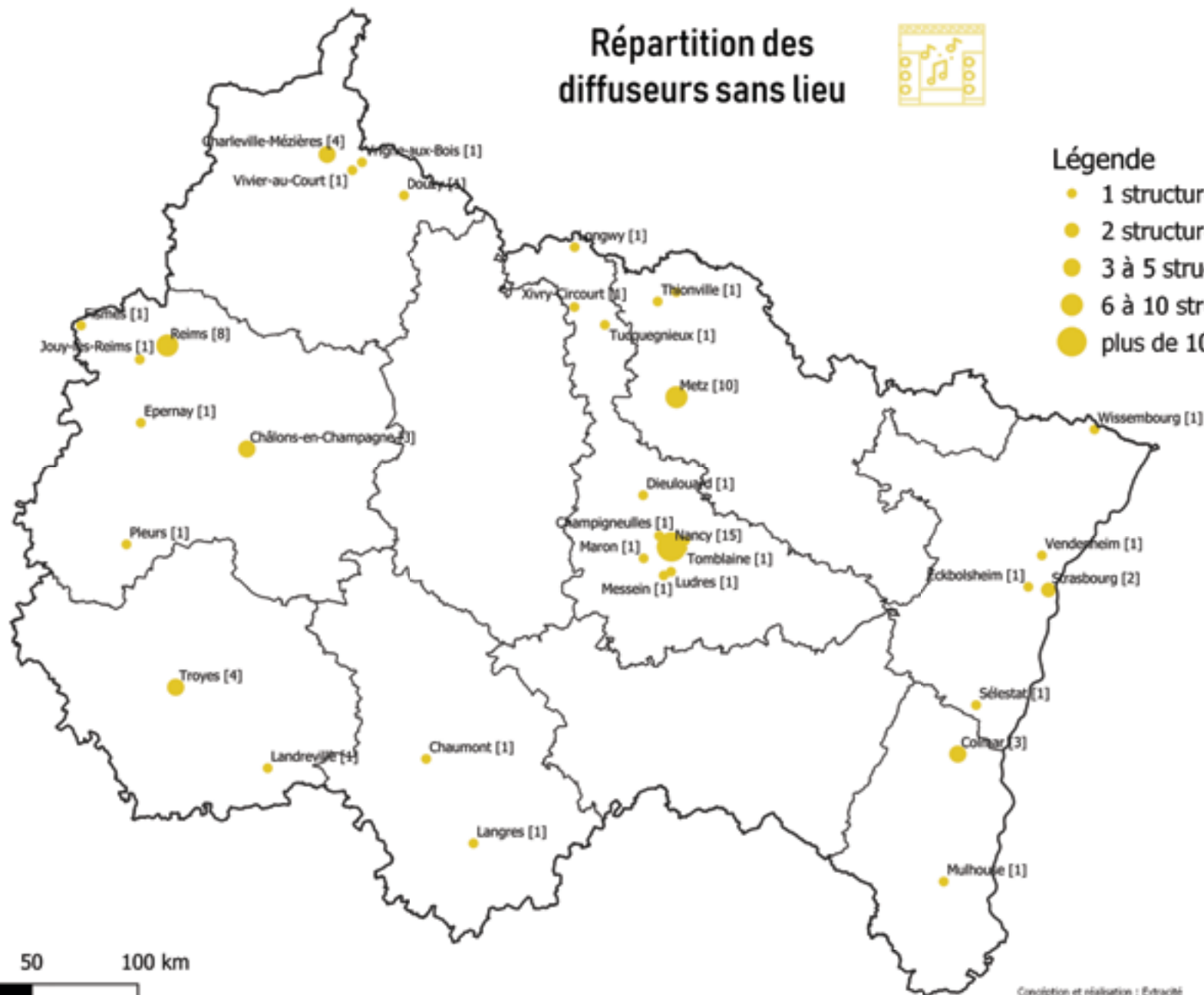
# 76 diffuseurs sans lieu répertoriés sur la région

## Répartition des diffuseurs sans lieu



### Légende

- 1 structure
- 2 structures
- 3 à 5 structures
- 6 à 10 structures
- plus de 10 structures



0 50 100 km



## 2.3. Les catégories d'acteurs : les diffuseurs sans lieux (hors festivals)

Constats	
<ul style="list-style-type: none"><li>● Un nombre de diffuseurs sans lieux relativement important (75 sur l'ensemble de la région).</li></ul>	<ul style="list-style-type: none"><li>● Une répartition assez équilibrée sur le territoire régional.</li></ul>
<ul style="list-style-type: none"><li>● Une diversité d'esthétiques proposées.</li></ul>	<ul style="list-style-type: none"><li>● Une concentration dans les grandes villes.</li></ul>
Enjeux	
<ul style="list-style-type: none"><li>● Prendre en compte ces diffuseurs dans le maillage territorial.</li></ul>	

26.04.19

## MUSIQUES ACTUELLES

diagnostic  
& coproduction

LA CARTONNERIE  
— REIMS —



# 156 festivals de musiques actuelles répertoriés sur la région



## 2.4. Les catégories d'acteurs : les festivals

### Festivals de musiques actuelles et saisonnalité



**45** festivals   **73** festivals   **26** festivals   **12** festivals

Printemps

Été

Automne

Hiver

## 2.4. Les catégories d'acteurs : les festivals

### Constats

- |   |   |
|---|---|
| ● Un rôle dans le développement économique et touristique, local et régional. | ● Des difficultés à programmer : augmentation des cachets, exclusivités, concurrence accrue, frais de sécurité... |
| ● Une présence et une irrigation sur l'ensemble du territoire.                | ● Des festivals tout au long de l'année.  |

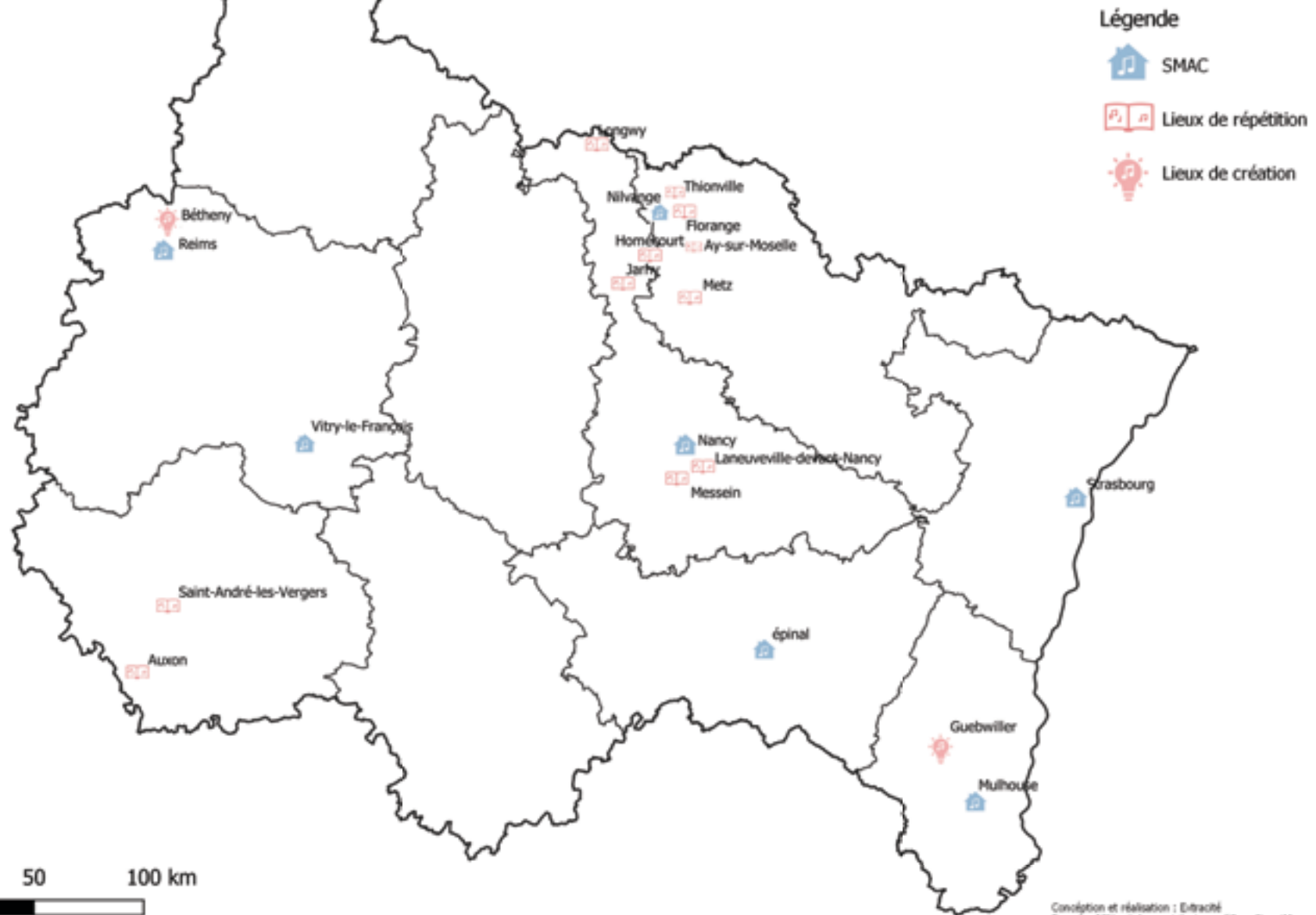
### Enjeux

- |   |   |
|---|---|
| ● Développer les liens avec la dynamique touristique régionale.                 | ● Mieux connaître et valoriser l'apport à l'économie locale et régionale. |
| ● Soutenir le secteur face aux profondes mutations économiques qui le secouent. |   |



# 9 lieux de création et 20 studios de répétition répertoriés sur la région

## Répartition des lieux de création et de répétition



## 2.5. Les catégories d'acteurs : les lieux de création et de répétition

### Constats

- |  |   |
|--|---|
| ● Peu de lieux entièrement dédiés à la création. | ● Trop peu d'espaces de travail (répétition, création) pour les musiciens en-dehors des équipements labellisés / conventionnés. |
| ● Des équipements de bonne qualité.              |   |

### Enjeux

- |   |  |
|---|--|
| ● Développer les dispositifs d'accompagnement à la création et à la répétition. | ● Poursuivre la création de lieux dédiés à la création et à la répétition. |
|---|--|

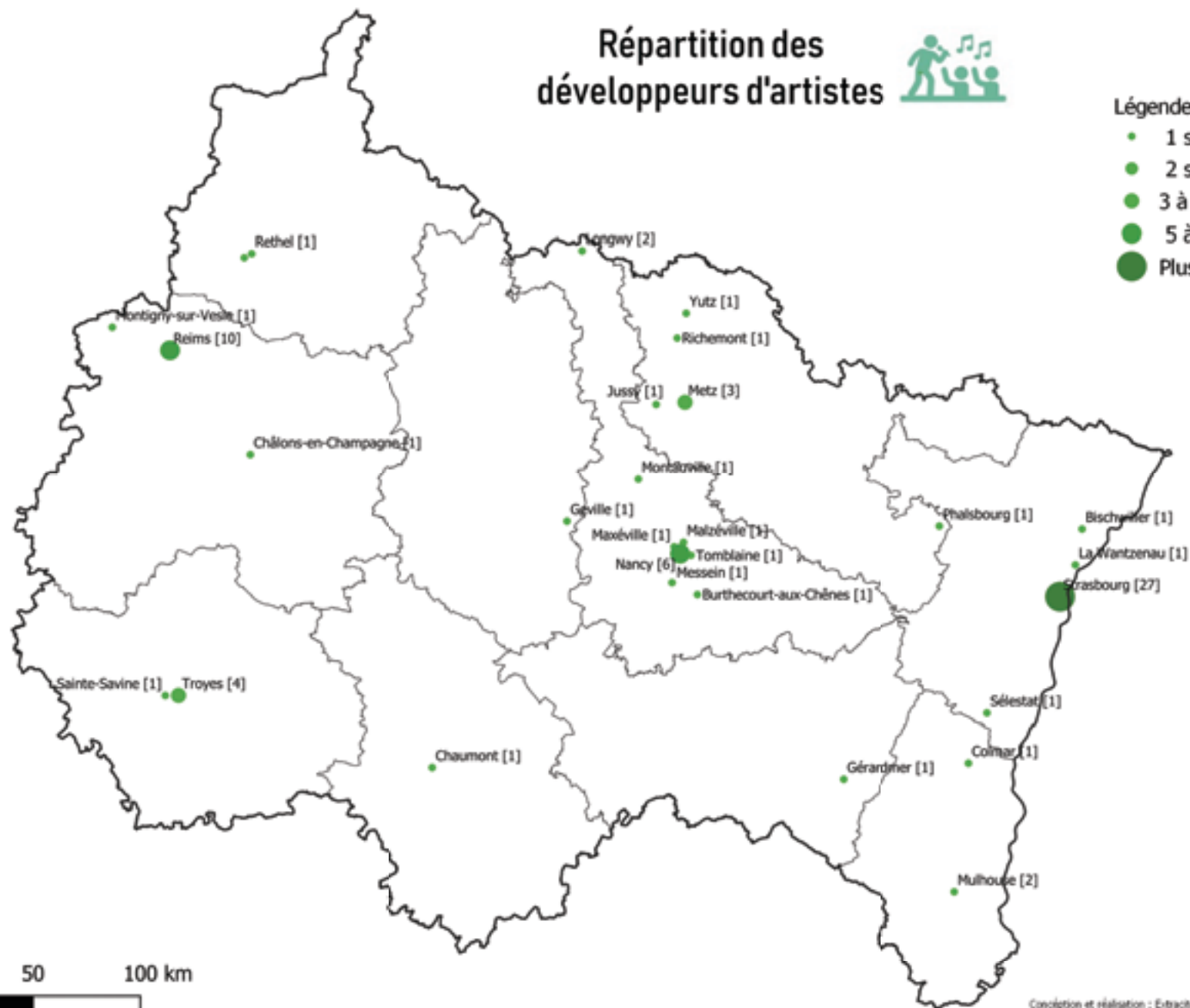
# 75 développeurs d'artistes répertoriés sur la région

## Répartition des développeurs d'artistes



### Légende

- 1 structure
- 2 structures
- 3 à 5 structures
- 5 à 10 structures
- Plus de 10 structures



0 50 100 km

## 2.6. Les catégories d'acteurs : les développeurs d'artistes

### Constats

- |   |   |
|---|---|
| ● Un grand nombre de développeurs d'artistes, représentant une partie importante des acteurs de la filière. | ● Peu de structures spécialisées dans le booking / touring, le management et l'édition. |
| ● Un nombre très important de labels (74).  | ● Une répartition très inégale sur la Région.   |

### Enjeux

- |  |  |
|--|--|
| ● Accompagner les développeurs au regard des évolutions de la filière. | ● Donner aux acteurs les moyens de développer leurs activités en et hors région. |
|--|--|



### 3. Les dispositifs et instances de concertation



### 3. Les dispositifs et instances de concertation

#### Constats

- |   |   |
|---|---|
| ● Un nombre important de dispositifs de soutien : aide à la diffusion régionale, nationale et internationale, soutien aux émergences... | ● Des disparités de financements hérités de l'histoire des anciens territoires.               |
| ● Des dispositifs hors secteur culturel auxquels il est possible d'émarger (ESS, Engagement).   | ● La participation d'acteurs de la filière aux instances de concertation "institutionnelles". |

#### Enjeux

- |  |  |
|--|--|
| ● Adapter les dispositifs existants et aider les acteurs à accéder à des dispositifs autres que culturels. | ● Poursuivre les dynamiques de concertation entre acteurs et institutions. |
|--|--|



## 4. Les dynamiques de coopération territoriale





26.04.19

MUSIQUES  
ACTUELLES

diagnostic  
& coproduction

LA CARTONNERIE  
— REIMS —



COOPÉRATIONS

territoriales

extra-territoriales

...



mais comment le structure-t-on ?

<sup>1</sup>P <sup>2</sup>P <sup>3</sup>P ...

OBJECTIFS

À DÉFINIR

RÈGLES  
DU JEU



@solenedessine



## 4.1. Les coopérations territoriales

### Constats

- |   |  |
|---|--|
| <ul style="list-style-type: none"><li>● Des écosystèmes locaux porteurs de dynamiques de développement territorial (culturel, artistique, économique...).</li></ul> | <ul style="list-style-type: none"><li>● Des initiatives créatives : mutualisation (minibus de tournée, trésorerie mutualisée...), actions innovantes en faveur du développement durable...</li></ul> |
| <ul style="list-style-type: none"><li>● Des réseaux structurants (professionnels / territoriaux) : POLCA, MAEL, FEDELAB...</li></ul>                                | <ul style="list-style-type: none"><li>● Des actions communes de valorisation de la création régionale (ex : plateformes de diffusion).</li></ul>   |

### Enjeux

- |  |  |
|--|--|
| <ul style="list-style-type: none"><li>● Evaluer et valoriser l'impact des Musiques Actuelles sur le développement local.</li></ul> | <ul style="list-style-type: none"><li>● Préciser les modalités de la coopération et du portage de certaines actions collectives.</li></ul> |
|--|--|

## 4.2. Les coopérations “extra-territoriales”

### Constats

- |  |  |
|--|--|
| <ul style="list-style-type: none"><li>● Des initiatives transfrontalières (Multipistes, DEMO...) et hors région (plateformes de diffusion...).</li></ul>                       | <ul style="list-style-type: none"><li>● Un accès très inégal aux financements européens dédiés à la coopération (Interreg, Europe Créative, Erasmus +...).</li></ul> |
| <ul style="list-style-type: none"><li>● Des coopérations avec les territoires voisins (transfrontalier, Bourgogne Franche Comté, Hauts de France, Ile de France...).</li></ul> | <ul style="list-style-type: none"><li>● Des acteurs connectés avec les enjeux nationaux (participation SMA, FEDELIMA, CNV...).</li></ul>                             |

### Enjeux

- |   |   |
|---|---|
| <ul style="list-style-type: none"><li>● Renforcer l'accès aux financements européens dédiés à la coopération.</li></ul> | <ul style="list-style-type: none"><li>● Partager collectivement les enjeux nationaux et internationaux pour la filière.</li></ul> |
|---|---|

## 4.3. La structuration de la coopération

### Constats

- |  |   |
|--|---|
| ● Une volonté affichée de travailler ensemble sur des actions opérationnelles et sur la structuration. | ● Une structuration des réseaux d'acteurs différente selon les anciens territoires : une diversité d'expériences. |
| ● Des partenariats déjà actifs entre des acteurs des anciennes régions.                                | ● La taille du territoire nécessite de développer de nouvelles méthodes de travail.                               |

### Enjeux

- |  |   |
|--|---|
| ● Définir collectivement les objectifs et les “règles du jeu” de la structuration. | ● Inventer / développer des outils pour travailler ensemble malgré les distances. |
|--|---|





**Le développement de la filière :  
enjeux et points de vigilance**

# 1. Les enjeux

- Créer une unité et une dynamique de coopération entre les acteurs des musiques actuelles pour le “bien commun” du territoire régional.
- Co-construire des actions et des dispositifs partagés.
- Accentuer le développement des projets transfrontaliers et transnationaux.
- Partager les connaissances sur les enjeux territoriaux, nationaux et internationaux de la filière.
- Mettre en place une démarche d'évaluation des actions collectives co-construite avec les partenaires institutionnels.
- Objectiver et valoriser l'impact de la filière régionale des musiques actuelles sur le développement socio-économique et l'attractivité de la région et de ses territoires.



## 2. Les points de vigilance

- **Endogènes :**

- Les enjeux individuels, à dépasser pour défendre le “bien commun régional” de la filière.
- Les modalités de la coopération : privilégier une organisation agile tenant compte des dynamiques territoriales existantes et ne pas répliquer des modèles existants.

- **Exogènes :**

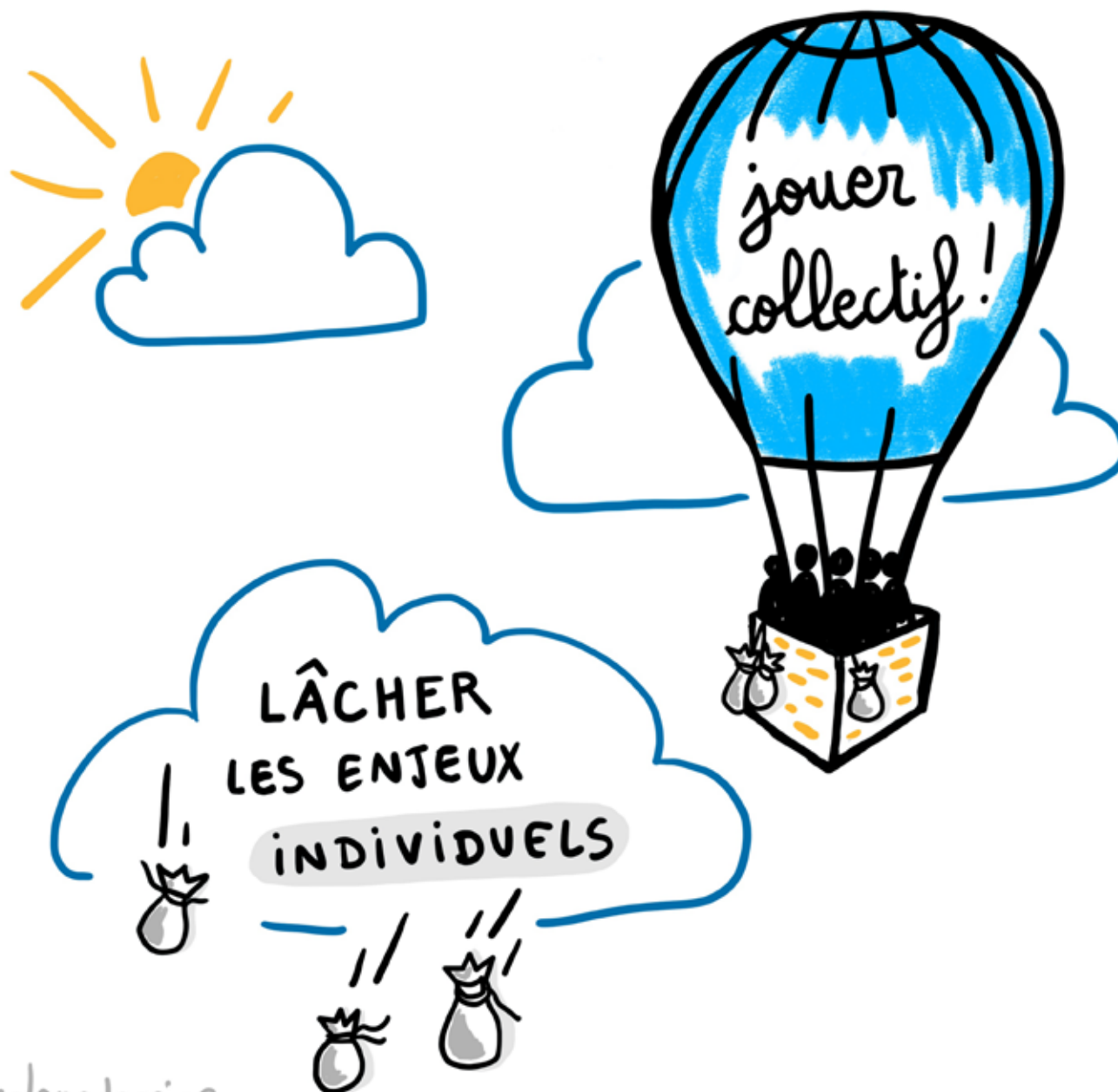
- L'évolution du modèle économique de l'industrie musicale (festivals, live, publics, streaming...).
- “L'exode” des artistes et des jeunes talents vers d'autres territoires.
- Le contexte institutionnel national et européen.

26.04.19

MUSIQUES  
ACTUELLES

diagnostic  
& coproduction

LA CARTONNERIE  
— REIMS —



@solenedessine



LE REPÉRAGE  
DES ARTISTES  
EST COMPLIQUÉ...

**AIDEZ-NOUS**

À IDENTIFIER LES ARTISTES  
QUI NAISSENT,  
SE DÉVELOPPENT,  
ARRIVENT...

DANS LE TERRITOIRE !

@solenedessine

26.04.19

MUSIQUES  
ACTUELLES

diagnostic  
& coproduction

LA CARTONNERIE  
— REIMS —

### 3. Un regard extérieur

- Catherine Debergue, administratrice du Pôle régional de musiques actuelles des Hauts-de-France “Haute Fidélité” :
  - Regard sur le diagnostic.
  - Témoignage : l’expérience de la structuration de la filière des musiques actuelles en Hauts-de-France.

26.04.19

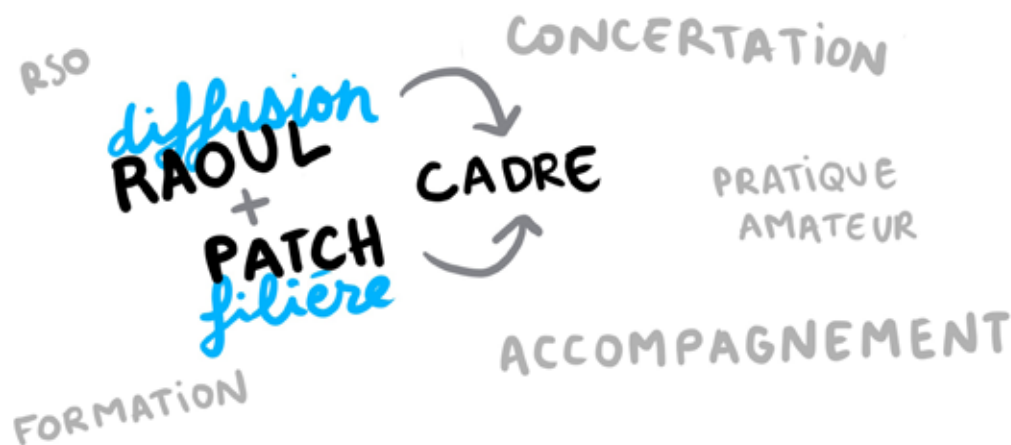
## MUSIQUES ACTUELLES

diagnostic  
& coproduction

LA CARTONNERIE  
— REIMS —



CATHERINE DEBERGUE



c'est à vous de décider  
si vous êtes dedans  
ou dehors...

@solenedessine



# INTENTIONS

## FÉDÉRER

synergie entre les acteurs

## COOPÉRER

pour le développement  
du secteur

## ÉQUITÉ TERRITORIALE

## SENSIBILISATION du public

☐ Communication  
interne

☐ Enjeux / objectifs  
transversaux  
et opérationnels

☐ Fluidité  
des échanges

☐ Mutualisation  
des moyens

☐ Défendre  
la diversité

☐ Échanger  
entre diffuseurs

☐ Circulation  
des artistes

☐ Communication  
externe

# VALEURS

- ⊕  
**PARTAGE**

- ⊕  
**DÉCOUVERTE**

- ⊕  
**LIBERTÉ**

- ⊕  
**DIVERSITÉ**

- ⊕  
**COOPÉRATION**

⊙ PLAISIR

⊙ CRÉATION

⊙ TERRITOIRE

⊙ COMMUNICATION  
pôle / structures

• engagement • intérêt général • ESS local  
• droits culturels • médiation • écoute • ouverture

26.04.19

MUSIQUES  
ACTUELLES

diagnostic  
& coproduction

LA CARTONNERIE  
— REIMS —

# Synthèse de la rencontre du 26 avril

Illustrations de Solène Noël-Dupont, facilitatrice graphique

<https://solenenoeldupont.com>