



# Les jeunes et la culture

Février 2016

*“opinionway*

15 place de la République 75003 Paris



Laurent Bernelas  
Directeur de l'activité Corporate & Management  
15, place de la République  
75003 PARIS  
Tel : 01 78 94 89 87  
[lbernelas@opinion-way.com](mailto:lbernelas@opinion-way.com)

# **METHODOLOGIE**

*“opinionway*



# Méthodologie



- ✓ Enquête réalisée auprès d'un **échantillon représentatif de 807 jeunes de moins de 30 ans** (étudiants, jeunes en emploi ou en contrat pro, en alternance ou demandeurs d'emploi).
- ✓ La **représentativité de l'échantillon** a été assurée via la méthode des quotas sur les variables suivantes : sexe, âge, situation actuelle (en emploi, étudiants, alternance, demandeurs d'emploi).



- ✓ Cet échantillon a été interrogé en ligne sur système **CAWI** (Computer Assisted Web Interview).



- ✓ Le terrain a été réalisé du **01 au 10 février 2016**.



- ✓ OpinionWay a réalisé cette enquête en appliquant les procédures et règles de la **norme ISO 20252**



# Résultats

*“opinionway*



# Les principaux enseignements

## ✓ Des jeunes qui accordent de l'importance à la culture même s'ils jugent leur génération moins cultivée que la précédente

La culture tient une place importante dans la vie de plus de 8 jeunes sur 10 (82%). Plus largement, presque tous les jeunes s'accordent pour dire que la culture est indispensable à notre société (93%) et qu'elle favorise la tolérance (86%).

Dans la pratique quotidienne, 71% des jeunes écoutent de la musique, 46% consultent l'actualité, 24% lisent et 16% pratiquent l'écriture. Les sorties au cinéma, plus coûteuses, sont logiquement plus espacées : 56% des jeunes s'y rendent une fois par mois ou presque. Enfin, au moins une fois par an, 61% des jeunes vont dans un musée, 57% assistent à un concert et 42% vont au théâtre.

Dans ce contexte, les jeunes sont toutefois critiques à l'égard du niveau de culture de leur génération : 57% pensent qu'ils sont moins cultivés que leurs aînés.

## ✓ La famille et l'école, principaux contributeurs à la culture des jeunes

La famille et l'école sont les acteurs qui contribuent le plus à leur culture (respectivement 75% et 69% de citations). Viennent ensuite les médias (54%) et les amis (50%).

Plus spécifiquement, plus d'un jeune sur deux en emploi (56%) estiment que son entreprise contribue également à sa culture, soit par leur activité ou par des dispositifs spécifiques facilitant l'accès à la culture.

## ✓ Internet, un vecteur de démocratisation de la culture

A leurs yeux, internet et la télévision sont les principaux médias culturels : une forte majorité estime qu'Internet (91%) et la télévision (71%) contribuent le plus à leur culture. La presse écrite (43% de citations) et la radio (37%) sont perçus comme moins contributeurs.

Ils estiment ainsi qu'Internet leur a permis de renforcer leur culture générale (78%), de découvrir des produits culturels (77%) ou d'acheter plus facilement des produits culturels (64%).

Toutefois, dans le même temps, plus d'un jeune sur deux (59%) pensent également qu'Internet et les outils technologiques ont fragilisé le marché de la culture. 81% des jeunes reconnaissent ainsi avoir consommé des biens culturels en streaming ou en téléchargement sans savoir si c'était légal ou pas et 73% l'avoir fait en sachant pertinemment que ce n'était pas légal.

Au final, leur regard sur le web reste très positif et pour une forte majorité de jeunes (90%), Internet a rendu la culture accessible à davantage de monde.

**01**



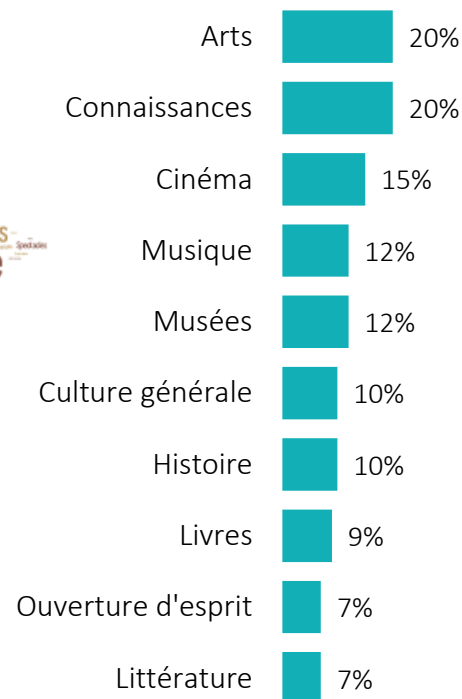
**Les jeunes et la culture**



Q : Quand on vous parle de culture, quels sont les 3 mots ou expressions qui vous viennent à l'esprit?  
Question ouverte – réponses spontanées



## Top 10 citations





# Intérêt pour les activités culturelles

Q : Parmi les activités suivantes, laquelle vous intéresse le plus ?



☐ *Détail selon... (Au total des 2 choix)*

	<input checked="" type="checkbox"/> En Premier <input type="checkbox"/> Au total (2 choix)	<i>Sexe</i> <div>HommeFemme</div>		<i>Âge</i> <div>15-21 ans22-24 ans25 ans et plus</div>			<i>Situation professionnelle</i> <div>En emploiEn alternanceEn étudesEn recherche d'emploi</div>			
		Homme	Femme	15-21 ans	22-24 ans	25 ans et plus	En emploi	En alternance	En études	En recherche d'emploi
Le cinéma	<div><div>17%</div></div> 67%	66%	68%	63%	68%	72%	65%	59%	70%	68%
La musique	<div><div>23%</div></div> 64%	67%	61%	68%	60%	62%	61%	65%	68%	64%
Le sport	<div><div>26%</div></div> 46%	58%	34%	49%	44%	44%	48%	44%	47%	39%
La lecture	<div><div>14%</div></div> 42%	27%	58%	34%	43%	54%	44%	28%	42%	45%
La photographie	<div><div>5%</div></div> 27%	16%	38%	26%	24%	30%	30%	22%	22%	30%
Les sciences	<div><div>9%</div></div> 25%	25%	26%	24%	23%	28%	20%	20%	32%	26%
Le théâtre	<div><div>1%</div></div> 14%	8%	21%	11%	13%	19%	15%	11%	14%	13%
La peinture	<div><div>0%</div></div> 12%	8%	16%	12%	13%	11%	10%	9%	14%	15%
Autre	<div><div>4%</div></div> 9%	9%	10%	11%	6%	9%	8%	7%	12%	11%
NSP	<div><div>1%</div></div>	0%	1%	1%	-	2%	2%	1%	-	-





# Place de la culture dans la vie des jeunes

Q : Diriez-vous que la culture tient une place très importante, assez importante, peu importante ou pas importante du tout dans votre vie ?



		Sexe		Âge			Situation professionnelle			
		Homme	Femme	15-21 ans	22-24 ans	25 ans et plus	En emploi	En alternance	En études	En recherche d'emploi
Très importante	29%	23%	35%	29%	28%	31%	27%	32%	32%	28%
Assez importante	53%	55%	51%	51%	60%	50%	55%	47%	52%	52%
Peu importante	15%	17%	12%	16%	11%	15%	14%	18%	14%	17%
Pas importante du tout	2%	3%	1%	4%	1%	1%	1%	3%	2%	3%
NSP	1%	2%	1%	-	-	3%	3%	-	-	-



**Important 82%**

**78%**

**86%**

**80%**

**88%**

**81%**

**82%**

**79%**

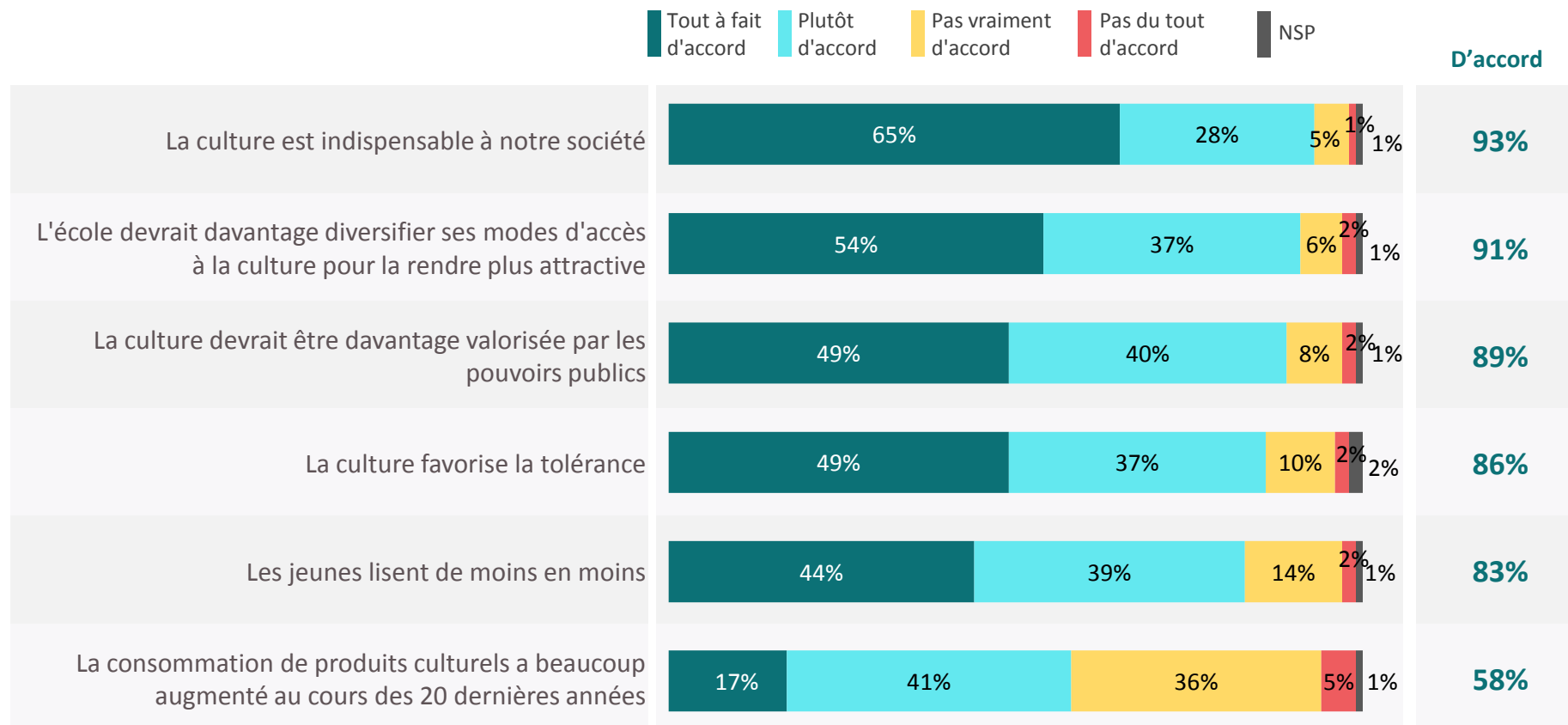
**84%**

**80%**



# Opinions relatives à la culture

Q : Pouvez-vous nous dire si vous êtes d'accord avec chacune des affirmations suivantes :





# Opinions relatives à la culture

Q : Pouvez-vous nous dire si vous êtes d'accord avec chacune des affirmations suivantes :



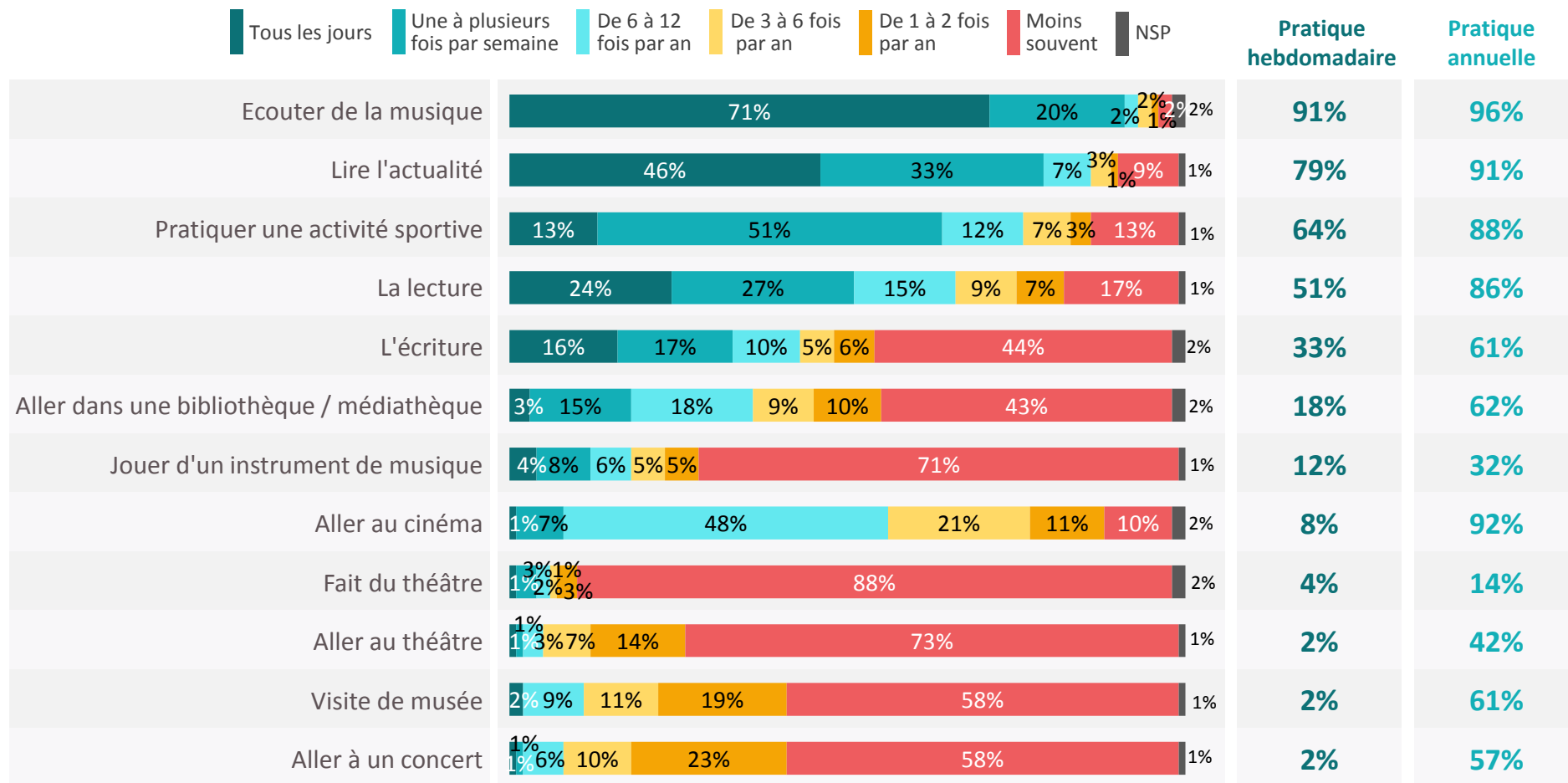
## % Tout à fait d'accord

		Sexe		Âge			Situation professionnelle			
		Homme	Femme	15-21 ans	22-24 ans	25 ans et plus	En emploi	En alternance	En études	En recherche d'emploi
La culture est indispensable à notre société	<b>65%</b>	57%	74%	59%	65%	75%	68%	55%	65%	58%
L'école devrait davantage diversifier ses modes d'accès à la culture pour la rendre plus attractive	<b>54%</b>	50%	58%	54%	56%	53%	54%	57%	55%	52%
La culture devrait être davantage valorisée par les pouvoirs publics	<b>49%</b>	44%	54%	43%	49%	59%	54%	45%	45%	46%
La culture favorise la tolérance	<b>49%</b>	37%	61%	39%	50%	62%	55%	40%	44%	46%
Les jeunes lisent de moins en moins	<b>44%</b>	49%	39%	48%	45%	38%	43%	56%	43%	47%
La consommation de produits culturels a beaucoup augmenté au cours des 20 dernières années	<b>17%</b>	19%	14%	15%	20%	17%	18%	28%	15%	15%



# Fréquence de pratique des activités culturelles

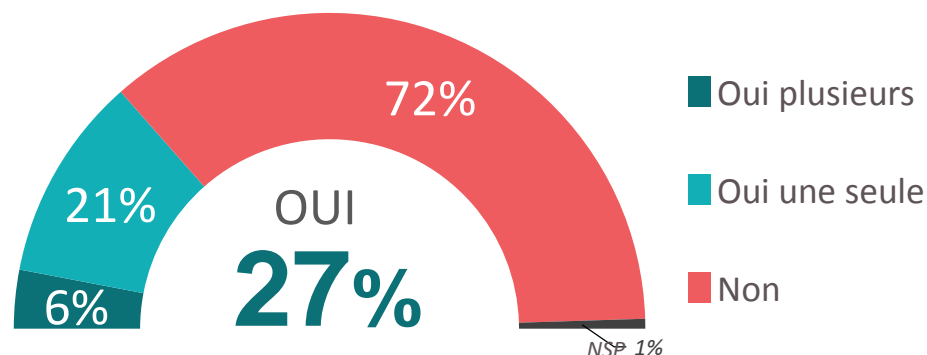
Q : Et toujours pour chacune des activités suivantes, à quelle fréquence la pratiquez-vous ?





# Pratique d'une activité culturelle au sein d'un club ou une association

Q : Faites-vous une activité culturelle au sein d'un club ou une association ?



	Sexe		Âge			Situation professionnelle			
	Homme	Femme	15-21 ans	22-24 ans	25 ans et plus	En emploi	En alternance	En études	En recherche d'emploi
% Oui →	29%	25%	27%	32%	23%	25%	46%	27%	22%
...dont plusieurs →	6%	6%	6%	10%	3%	4%	18%	6%	6%
Non →	71%	74%	72%	68%	75%	73%	54%	73%	77%



# Perception du niveau culturel de son environnement personnel

Q : Diriez-vous que vous évoluez dans un environnement (famille, amis...) très cultivé, assez cultivé, peu cultivé ou pas cultivé du tout ?



		Sexe		Âge			Situation professionnelle			
		Homme	Femme	15-21 ans	22-24 ans	25 ans et plus	En emploi	En alternance	En études	En recherche d'emploi
Très cultivé	14%	12%	16%	14%	13%	15%	13%	20%	15%	12%
Assez cultivé	69%	70%	67%	72%	72%	63%	63%	62%	76%	70%
Peu cultivé	15%	15%	15%	11%	15%	20%	20%	13%	9%	14%
Pas cultivé du tout	1%	2%	1%	2%	-	-	2%	4%	-	3%
NSP	1%	1%	1%	1%	-	2%	2%	1%	-	1%



Important

83%

82%

83%

86%

85%

78%

76%

82%

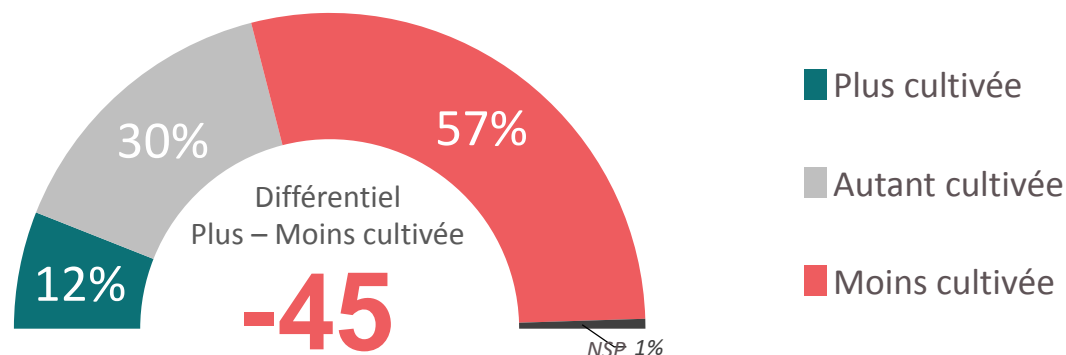
91%

82%



# Perception du niveau culturel de sa génération

Q : Et selon vous, votre génération est-elle plus cultivée, moins cultivée ou autant cultivée que la génération d'avant ?



	Sexe		Âge			Situation professionnelle			
	Homme	Femme	15-21 ans	22-24 ans	25 ans et plus	En emploi	En alternance	En études	En recherche d'emploi
■ Plus cultivée →	13%	10%	11%	14%	11%	12%	12%	12%	14%
■ Autant cultivée →	25%	35%	29%	27%	33%	29%	22%	34%	20%
■ Moins cultivée →	61%	54%	59%	59%	54%	57%	66%	54%	65%
Différentiel →	<b>-48</b>	<b>-44</b>	<b>-48</b>	<b>-45</b>	<b>-43</b>	<b>-45</b>	<b>-54</b>	<b>-42</b>	<b>-51</b>

**02**



**Les acteurs de la culture**





# Contribution des différents acteurs à la culture des jeunes

Q : Parmi les acteurs suivants, lesquels contribuent ou ont contribué le plus à votre culture ?



☐ *Détail selon... (Au total des 2 choix)*

	<input checked="" type="checkbox"/> En Premier <input type="checkbox"/> Au total (2 choix)	Sexe		Âge			Situation professionnelle			
		Homme	Femme	15-21 ans	22-24 ans	25 ans et plus	En emploi	En alternance	En études	En recherche d'emploi
La famille	<div><div>39%</div></div> 75%	74%	76%	76%	77%	73%	72%	67%	80%	77%
L'école	<div><div>29%</div></div> 69%	64%	75%	74%	68%	63%	62%	61%	80%	70%
Les medias	<div><div>20%</div></div> 54%	55%	53%	56%	53%	52%	53%	50%	56%	50%
Les amis	<div><div>7%</div></div> 50%	48%	53%	44%	49%	60%	54%	44%	48%	44%
L'entreprise	<div><div>2%</div></div> 14%	12%	16%	12%	17%	15%	18%	31%	7%	13%
Autre	<div><div>3%</div></div> 6%	3%	10%	4%	4%	10%	9%	3%	5%	3%
NSP	0%	0%	-	1%	-	-	1%	-	-	-



# Contribution des différents médias à la culture

Q : Parmi les médias suivants, lesquels contribuent le plus à votre culture ?



☐ *Détail selon... (Au total des 2 choix)*

	<input checked="" type="checkbox"/> En Premier	<input type="checkbox"/> Au total (2 choix)	Sexe		Âge			Situation professionnelle			
			Homme	Femme	15-21 ans	22-24 ans	25 ans et plus	En emploi	En alternance	En études	En recherche d'emploi
Internet	<div><div></div></div>	57% 90%	89%	91%	90%	90%	89%	87%	87%	94%	89%
Télévision	<div><div></div></div>	23% 71%	72%	71%	75%	73%	65%	71%	70%	70%	77%
Presse écrite	<div><div></div></div>	11% 43%	37%	49%	36%	45%	50%	44%	43%	41%	41%
Radio	<div><div></div></div>	7% 37%	33%	41%	32%	36%	44%	42%	30%	34%	28%
Autre	<div><div></div></div>	2% 5%	5%	6%	6%	1%	7%	5%	4%	6%	4%
NSP		0%	0%	-	1%	-	-	1%	-	-	-



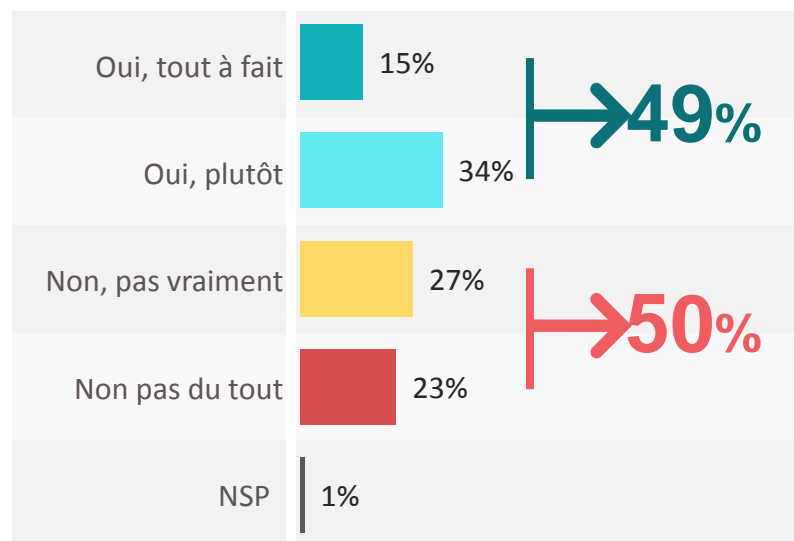
# Contribution de l'entreprise à la culture des employés

Q : Votre entreprise contribue-t-elle au développement de votre culture ?

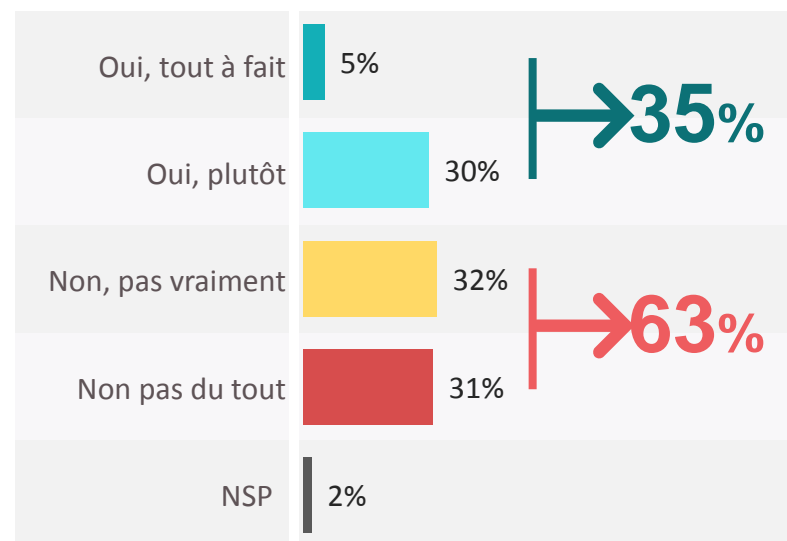
Base : jeunes en emploi



## Par son activité

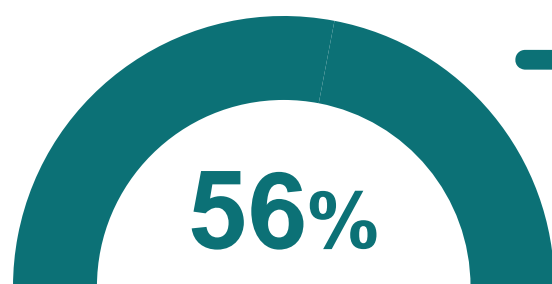


## Par des dispositifs spécifiques facilitant l'accès à la culture





# Contribution de l'entreprise à la culture des employés

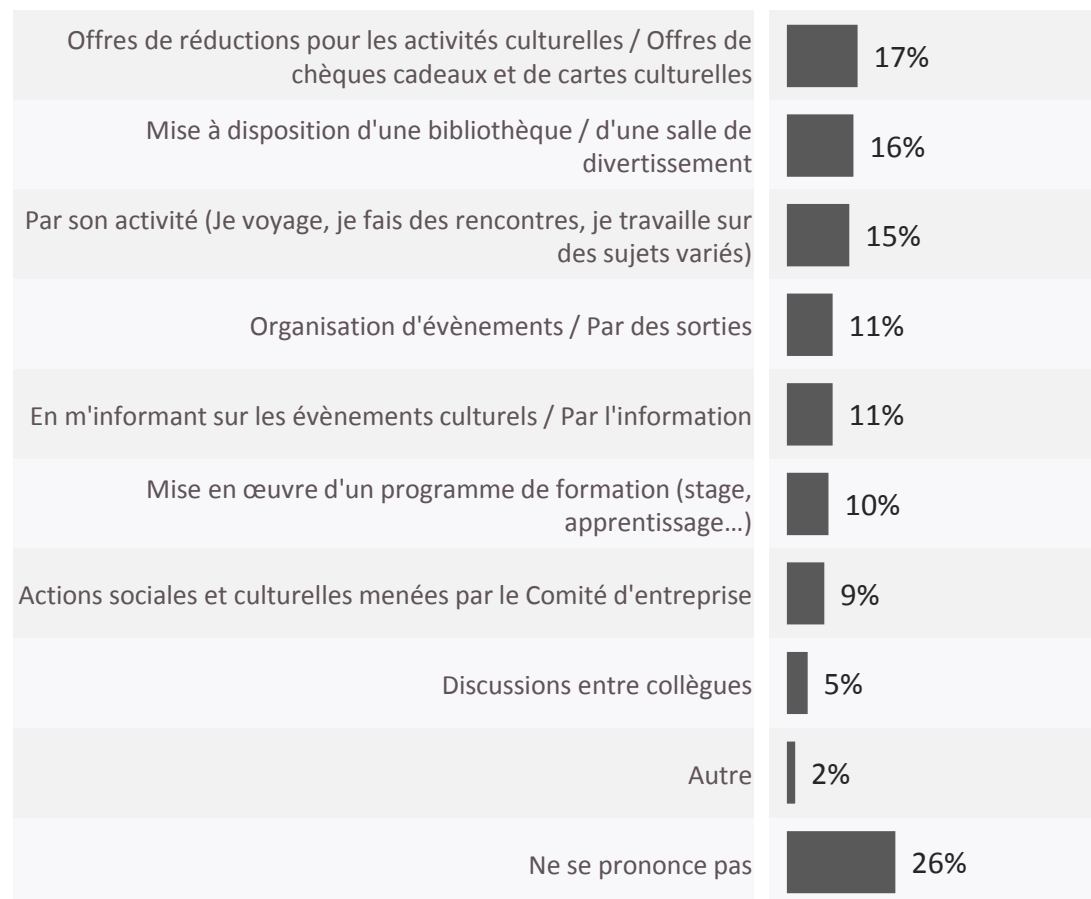


des jeunes en emploi  
travaillent dans une  
entreprise contribuant  
à leur culture



Q : Par quel(s) type(s) d'action(s) votre entreprise contribue-t-elle au développement de votre culture ?

Base : jeunes dont l'entreprise contribue à leur culture / Question ouverte

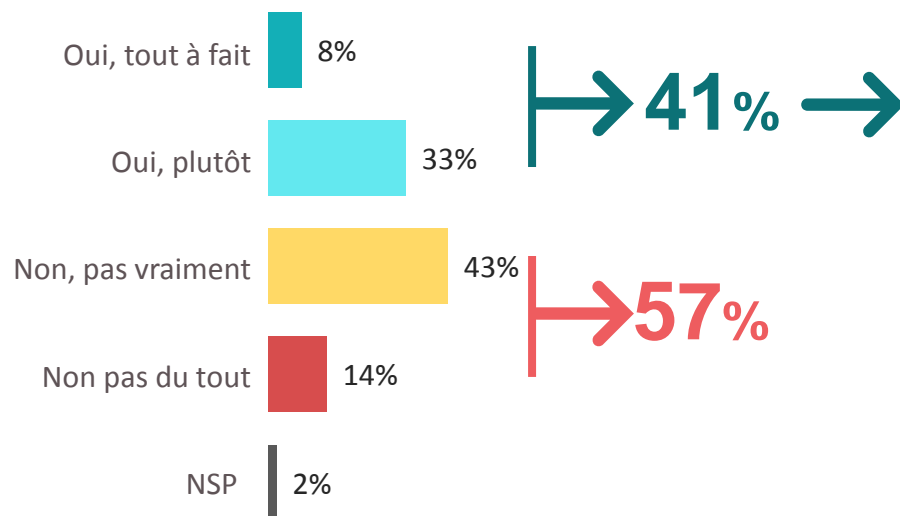




# Contribution de l'entreprise à la culture des employés

Q : Diriez-vous que c'est le rôle de votre entreprise de contribuer au développement de votre culture ?

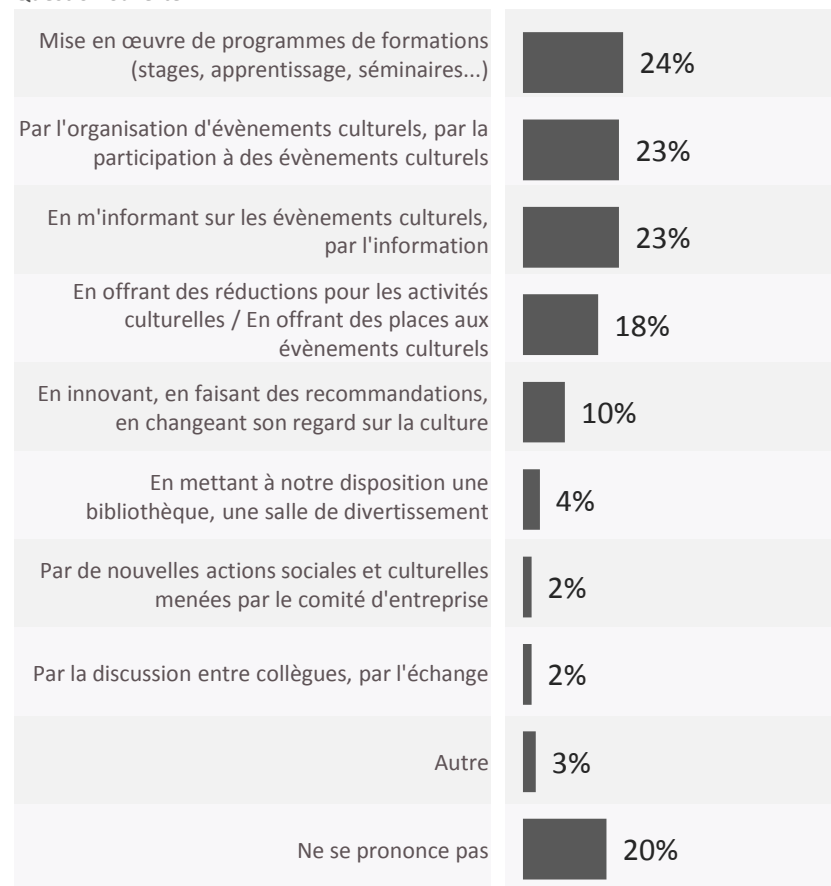
Base : jeunes en emploi



Q : Comment peut-elle contribuer au développement de votre culture ?

Base : estiment que l'entreprise doit contribuer au développement de la culture/

Question ouverte



**03**

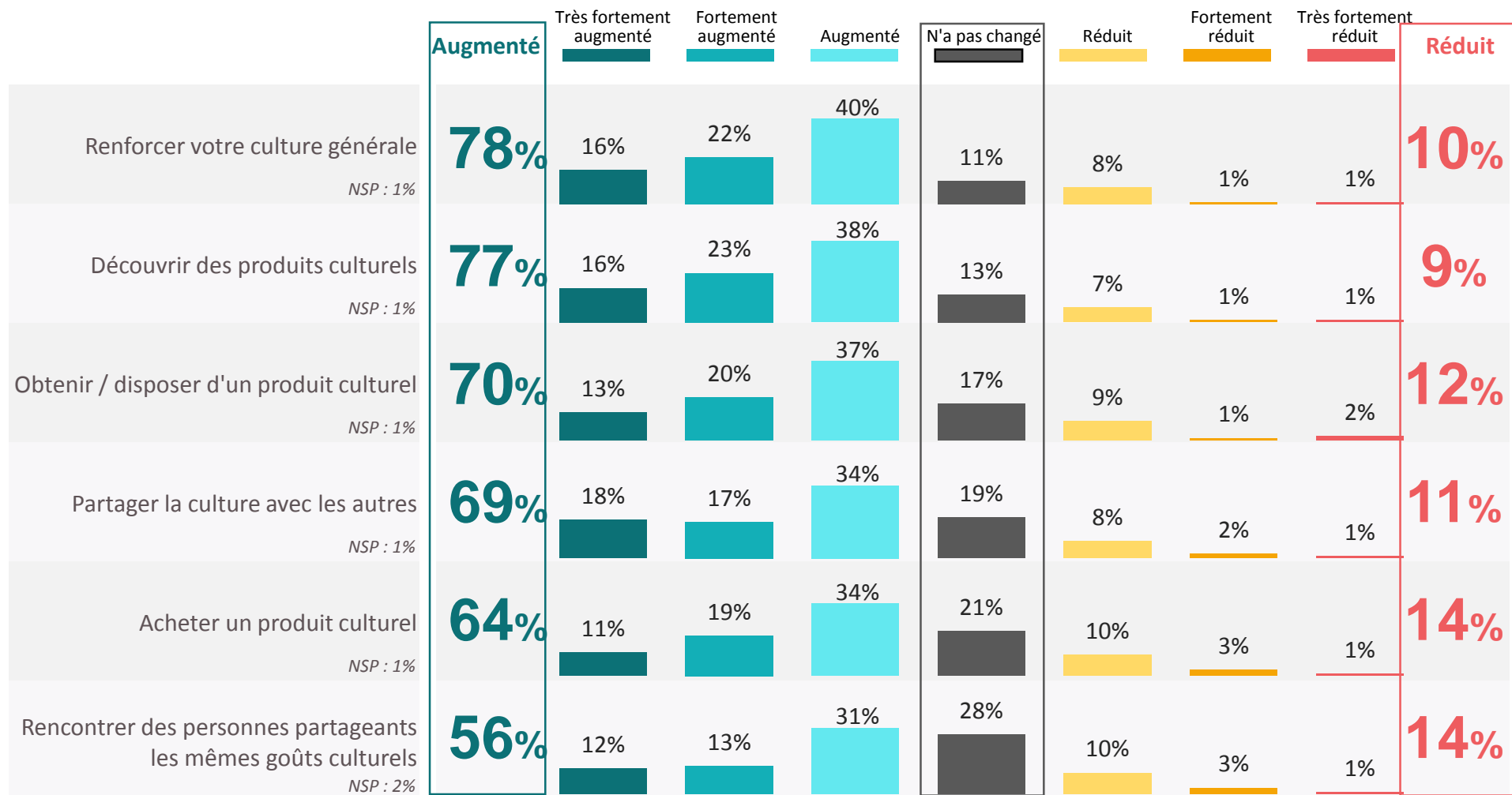


**Le Web**



# Impact d'Internet sur les pratiques culturelles

Q : L'Internet haut débit a-t-il entraîné pour vous une augmentation ou une réduction de chacune de ces pratiques ?





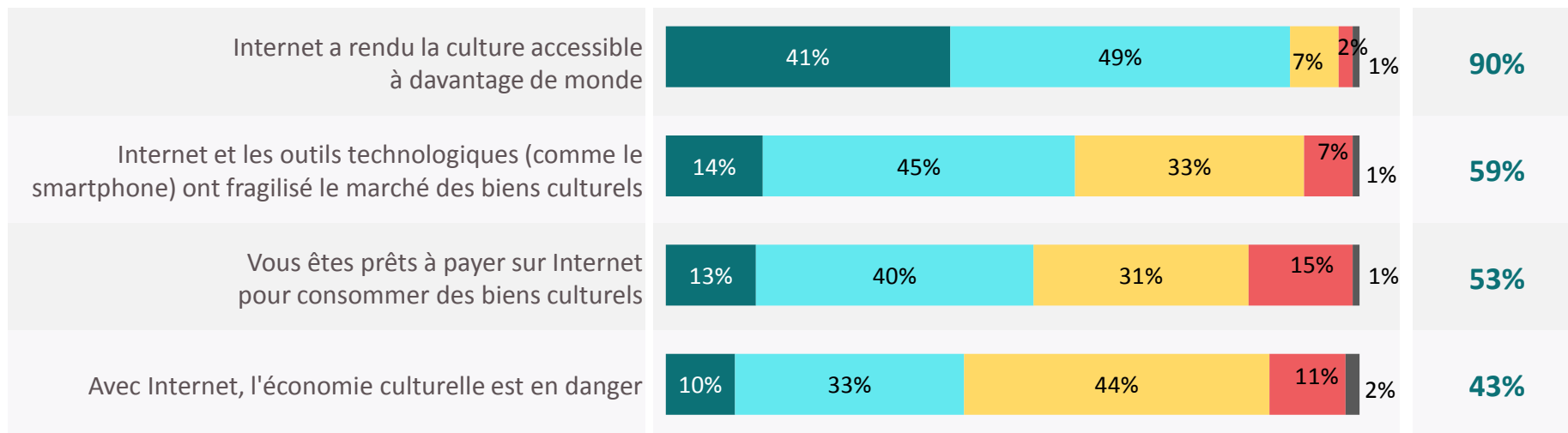
# Opinions relatives au rapport entre Internet et la culture

Q : Pouvez-vous nous dire si vous êtes d'accord avec chacune des affirmations suivantes :



Tout à fait d'accord Plutôt d'accord Pas vraiment d'accord Pas du tout d'accord NSP

D'accord







# Opinions relatives au rapport entre Internet et la culture

Q : Pouvez-vous nous dire si vous êtes d'accord avec chacune des affirmations suivantes :



	% d'accord	Sexe		Âge			Situation professionnelle			
		Homme	Femme	15-21 ans	22-24 ans	25 ans et plus	En emploi	En alternance	En études	En recherche d'emploi
Internet a rendu la culture accessible à davantage de monde	90%	49%	57%	46%	57%	59%	60%	55%	46%	41%
Internet et les outils technologiques (comme le smartphone) ont fragilisé le marché des biens culturels	59%	48%	38%	46%	47%	38%	41%	51%	43%	49%
Vous êtes prêts à payer sur Internet pour consommer des biens culturels	53%	87%	93%	89%	91%	90%	88%	80%	94%	87%
Avec Internet, l'économie culturelle est en danger	43%	63%	55%	61%	64%	52%	56%	71%	59%	61%



# Consommation de produits dématérialisés sur Internet

Q : Parmi les produits ou services culturels suivants, le(s)quel(s) avez-vous déjà personnellement consommé(s) de façon dématérialisée sur Internet, au cours des 12 derniers mois ?

*On entend par « dématérialisés » des produits sans supports physiques, comme des MP3 pour la musique ou la télévision de rattrapage (catch-up TV) pour les séries TV.*



		Sexe		Âge			Situation professionnelle			
		Homme	Femme	15-21 ans	22-24 ans	25 ans et plus	En emploi	En alternance	En études	En recherche d'emploi
Musique / Vidéos clips	79%	72%	86%	76%	80%	83%	81%	68%	80%	74%
Vidéos / films / séries TV	75%	67%	84%	72%	75%	80%	75%	66%	78%	73%
Photos	51%	39%	64%	50%	52%	53%	49%	44%	54%	56%
Jeux vidéo	40%	49%	31%	48%	37%	31%	32%	42%	49%	41%
Logiciels	39%	38%	40%	39%	37%	40%	36%	36%	43%	36%
Livres numériques	25%	17%	33%	21%	26%	29%	26%	16%	24%	26%
Autre	1%	0%	2%	1%	0%	3%	1%	2%	1%	1%
Aucun de ces produits	6%	9%	2%	7%	5%	6%	7%	10%	4%	5%
NSP	0%	1%	-	1%	-	0%	1%	-	-	1%

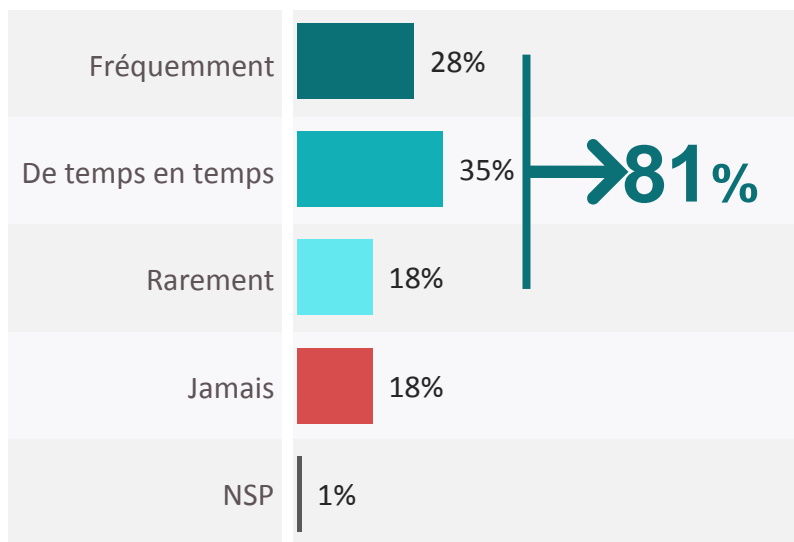


# Rapport au streaming/téléchargement illégal

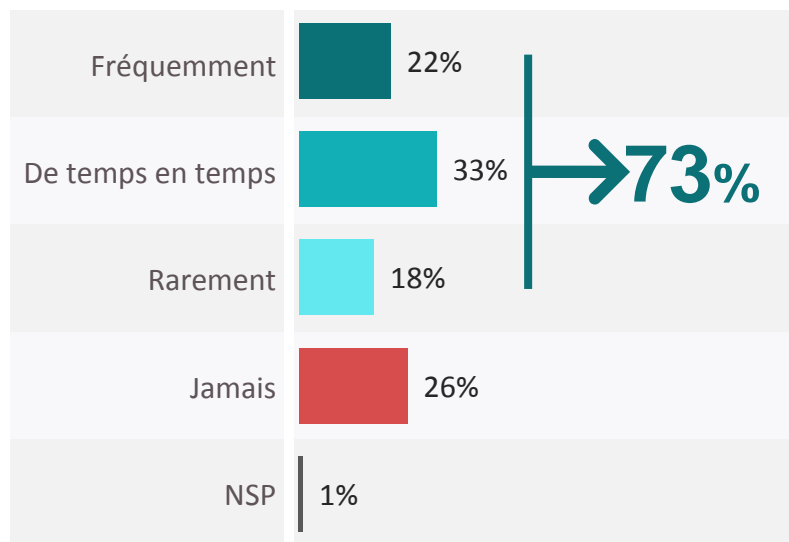
Q : Vous arrive-t-il de.... ?



consommer des biens culturels  
(streaming/téléchargement) **sans**  
**avoir si c'est légal ou pas**



consommer des biens culturels  
(streaming/téléchargement) **même si c'est illégal**



% Oui – Sans savoir si c'est légal

...dont fréquemment

% Oui – Même si c'est illégal

... dont fréquemment

Homme	Femme	15-21 ans	22-24 ans	25 ans et plus	En emploi	En alternance	En études	En recherche d'emploi
81%	81%	81%	79%	83%	81%	84%	82%	77%
24%	32%	28%	30%	28%	29%	42%	26%	25%
69%	76%	70%	75%	73%	74%	72%	72%	66%
17%	27%	17%	25%	26%	24%	27%	19%	18%



*“opinionway*

15 place de la République 75003 Paris



*« Permettre à nos clients de comprendre de manière simple et rapide leur environnement actuel et futur,  
pour mieux décider aujourd’hui, agir demain et imaginer après-demain. »*